



## **AE-DGA2. Jornadas de difusión de los documentos "Esquema provisional de Temas Importantes"**

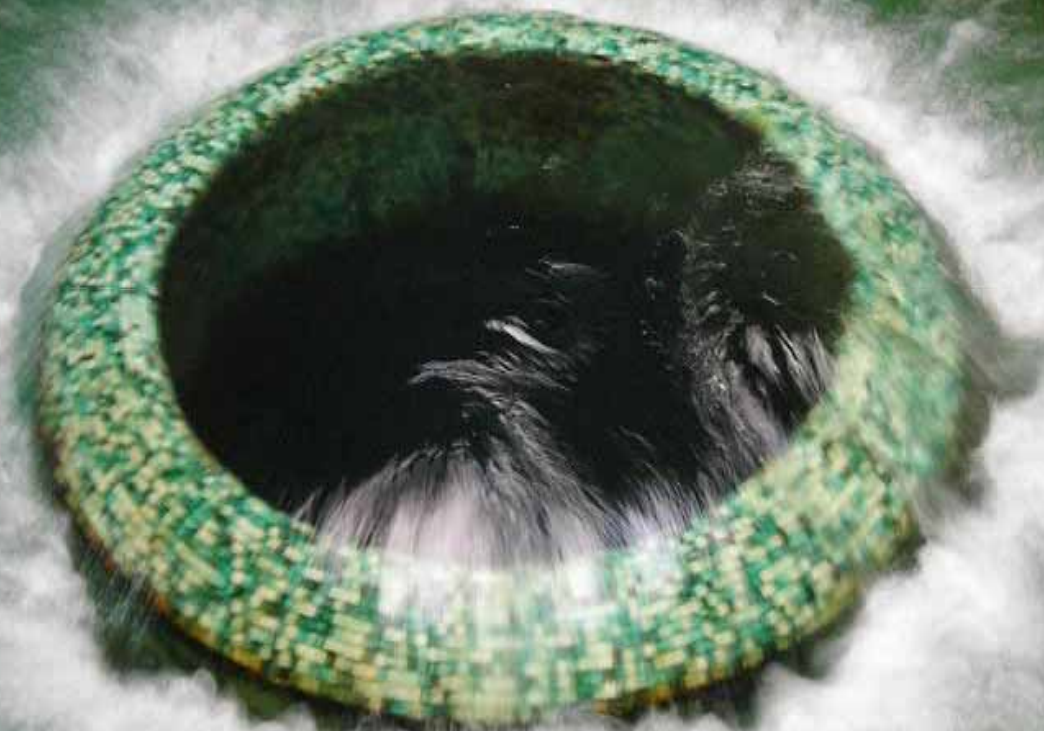
### **CUENCA ATLÁNTICA ANDALUZA**

Juan Carlos Camas Peregrino  
Director General  
Dirección General de la Cuenca Atlántica Andaluza

Agencia Andaluza del Agua

**CONSEJERÍA DE MEDIO AMBIENTE**

# JORNADAS DE DIFUSIÓN DE LOS DOCUMENTOS DE ESQUEMA PROVISIONAL DE TEMAS IMPORTANTES.



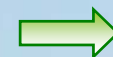
**JUAN CARLOS CAMAS PEREGRINO**  
**DIRECTOR GENERAL CAA**  
**D.G. CUENCA ATLÁNTICA ANDALUZA**



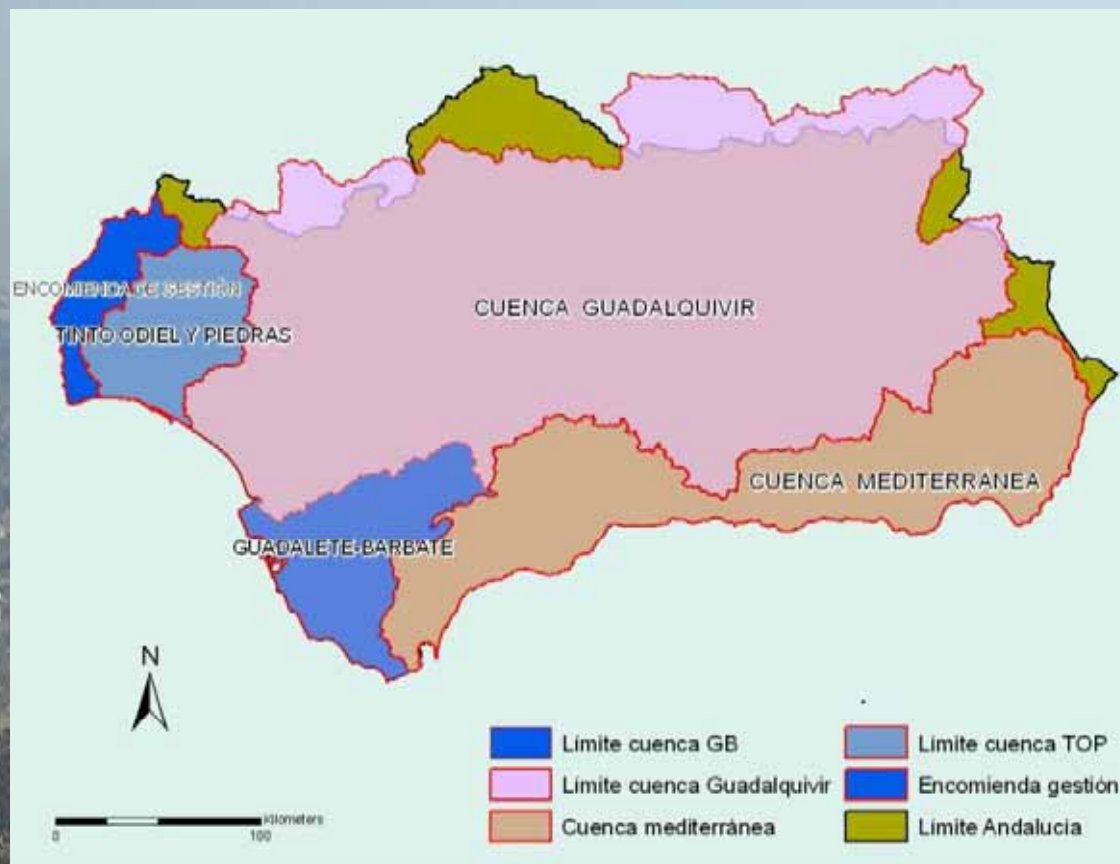
MADRID  
2-3 de diciembre de 2008

## DELIMITACIÓN Y DESCRIPCIÓN DE LA CUENCA

**SUPERFICIE DE LA CUENCA**



**10.698 km<sup>2</sup>**

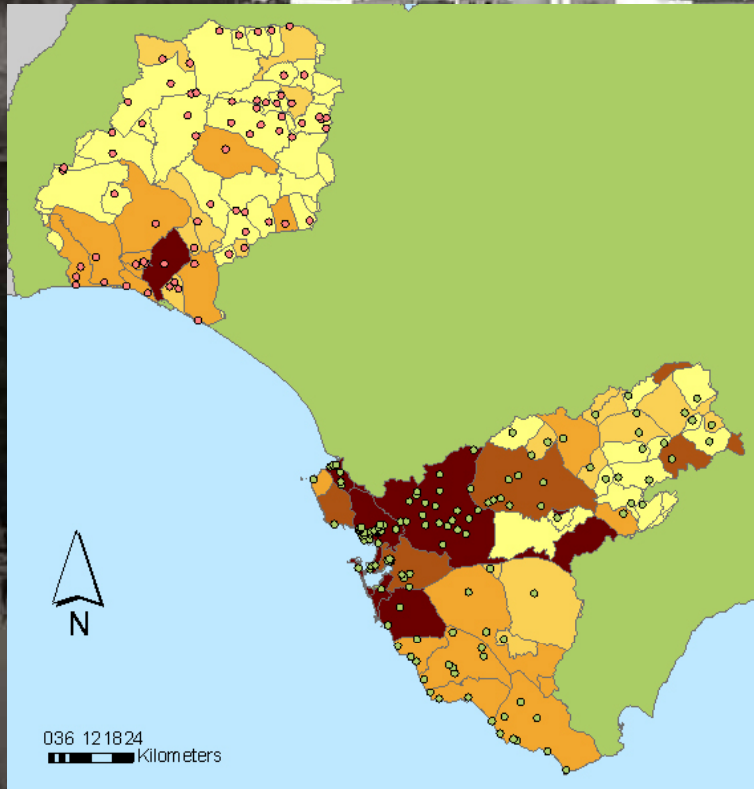


## DELIMITACIÓN Y DESCRIPCIÓN DE LA CUENCA

### RED FLUVIAL

Aportación media de embalses y explotación hídrica de acuíferos

**1.273,06 hm<sup>3</sup>**



POBLACIÓN DE LA CUENCA

**1.304.633 hab.**

## INFRAESTRUCTURAS DE EXPLOTACIÓN DE RECURSOS HÍDRICOS

CUENCA PRINCIPAL	CAPACIDAD DE ALMACENAMIENTO	EMBALSES PRINCIPALES
TINTO, ODIEL Y PIEDRAS	230 hm <sup>3</sup>	Jarrama, Corumbel Bajo, Piedras, Los Machos, <i>Beas, Odiel, Sancho, Sotiel-Olivargas*</i>
GUADALETE BARBATE	1.667 hm <sup>3</sup>	Zahara, Bornos, Arcos, Los Hurones, Guadalcacín II, Barbate, Celemín, Almodóvar
ENCOMIENDA DE GESTIÓN	975 hm <sup>3</sup>	Chanza y Andévalo

**Capacidad total de almacenamiento: 2.872 hm<sup>3</sup>**

\* Embalses de la cuenca de carácter privado

## CARACTERIZACIÓN DE LAS MASAS DE AGUA

Categoría de masas de agua	nº
Ríos	88
Lagos	4
Aguas de transición	10
Aguas costeras	11
Muy modificadas	28
Masas de agua artificial	10
Masas de agua subterráneas	17
<b>Total</b>	<b>168</b>

# TAREAS EN LA PLANIFICACIÓN

TRES AÑOS ANTES	➔	<ul style="list-style-type: none"><li>• Programa Calendario y Fórmula de Consulta</li><li>• Proyecto de Participación Pública</li><li>• Estudio General de la Demarcación</li></ul>
DOS AÑOS ANTES	➔	<ul style="list-style-type: none"><li>• Propuesta de esquema sobre TEMAS MPORTANTES</li><li>• Documento Inicial (E.A.E.)</li></ul>
UN AÑO ANTES	➔	<ul style="list-style-type: none"><li>• Propuesta de Proyecto de Plan Hidrológico</li><li>• Informe de sostenibilidad Ambiental (EAE)</li></ul>
31/12/2009	➔	<ul style="list-style-type: none"><li>• Publicación y Entrada en vigor del P.H.C.</li><li>• Memoria Ambiental Estratégica</li></ul>

## ESQUEMA DE CUESTIONES IMPORTANTES (ETI)

¿Qué es?



- Documento que permite identificar aquellas causas que ponen el riesgo el cumplimiento de los objetivos de la planificación:
  - conseguir el buen estado ecológico
  - satisfacer las demandas
- Sentar las líneas de actuación del propio plan

¿Qué permite?



Exponer y valorar de manera clara y sencilla los principales temas actuales en la CAA de cara a los proceso de participación pública

Describir las estrategias de actuación actuales y previstas

**DOCUMENTO ELABORADO PARA LA  
EXPOSICIÓN PÚBLICA**



## TEMAS IMPORTANTES IDENTIFICADOS

- Aspectos medioambientales (8)
- Atención de demandas y racionalidad de usos (7)
- Fenómenos meteorológicos extremos; inundación y sequía (2)
- Conocimiento y gobernanza (3)

**20 FICHAS RESUMEN**

## ASPECTOS MEDIOAMBIENTALES

### CONTAMINACIÓN PUNTUAL Y DIFUSA

#### ➤ Contaminación puntual

- Por vertidos urbanos e industriales sin depurar adecuadamente

#### ➤ Contaminación difusa

- Por usos agrícolas
- Drenajes ácidos de minas

# ASPECTOS MEDIOAMBIENTALES

## REGULACIÓN Y ALTERACIONES MORFOLÓGICAS

### ➤ REGULACIÓN

- Por la presencia de presas y azudes que producen alteraciones en el régimen de caudales

### ➤ ALTERACIONES MORFOLÓGICAS

- Por extracción de áridos

## ATENCIÓN DE DEMANDAS Y RACIONALIDAD DE USO DÉFICIT EN LA GARANTÍA DE SUMINISTRO PARA ABASTECIMIENTO

- Excesiva vulnerabilidad del sistema de transporte de agua frente a posibles irregularidades en el funcionamiento de alguna de las infraestructuras
- Sistemas muy sensibles en época de sequías
- Importantes carencias de infraestructura para un correcto aprovechamiento
- Capacidad y estado de ciertas infraestructuras

## ATENCIÓN DE DEMANDAS Y RACIONALIDAD DE USO DÉFICIT EN LA GARANTÍA DE SUMINISTRO PARA USO AGRÍCOLA

- DÉFICIT HÍDRICO SIGNIFICATIVO EN GUADALETE BARBATE
- CONCESIONES EN PRECARIO EN TINTO ODIEL Y PIEDRAS
- CALIDAD DEL AGUA GUADALETE

## FENÓMENOS METEOROLÓGICOS EXTREMOS INUNDACIONES Y SEQUÍA

### ➤ INUNDACIONES

- Problemas de inundaciones en el ámbito del Guadalete principalmente por
  - Deforestación
  - Extracciones de áridos
  - Invasión del dominio Público Hidráulico
- Desconocimiento generalizado acerca de las zonas inundables
- Falta de delimitación del Dominio Público Hidráulico

### ➤ SEQUÍA

- En el clima mediterráneo los episodios de escasez de lluvias son aleatorios, recurrente y de duración indefinida
- Los planes de especiales de sequía establecen unos indicadores para advertirnos de la sequía uno umbrales que nos alertan de la gravedad de la misma y unas medidas a tomar en cada caso

## CONOCIMIENTO Y GOBERNANZA

### ➤ GOBERNANZA

- UNA ADMINISTRACIÓN DEL AGUA DE RECIENTE CREACIÓN
- FALTA DE INFORMACIÓN
- GESTIÓN DEL RECURSO

### ➤ AGUAS SUBTERRÁNEAS

- NECESIDAD DE ACTUALIZAR LA INFORMACIÓN

### ➤ CAUDALES ECOLÓGICOS

- MÉTODOS HIDROLÓGICOS Y MODELACIÓN DEL HÁBITAT

## EXPOSICIÓN PÚBLICA

### ➤ EXPOSICIÓN PÚBLICA DURANTE 6 MESES

- Documento Esquema Provisional de Temas Importantes (ETI)
  - Documento síntesis
  - Documento resumen del ETI
  - Fichas resumen de los principales temas importantes
- Documento inicial de Evaluación Ambiental Estratégica



## GRUPO DE TRABAJO DE PARTICIPACIÓN PÚBLICA

### ASESORAMIENTO

- ⇒ En la elección de los agentes sociales
- ⇒ En la temática y ámbito territorial de los talleres de participación
- ⇒ En tareas de sensibilización
- ⇒ En la calidad y nivel de “comprensión de los documentos”
- ⇒ En los niveles de funcionamiento de los mecanismos de la participación

### PARTICIPACIÓN EN SI MISMO

- ⇒ En su caso y dentro de los periodos establecidos de participación pública

# ACTIVIDADES DE PARTICIPACIÓN ACTIVA

## PROCESO DE PARTICIPACIÓN ACTIVA CON EL GRUPO DE TRABAJO

Debates internos

TALLERES PARTICIPATIVOS

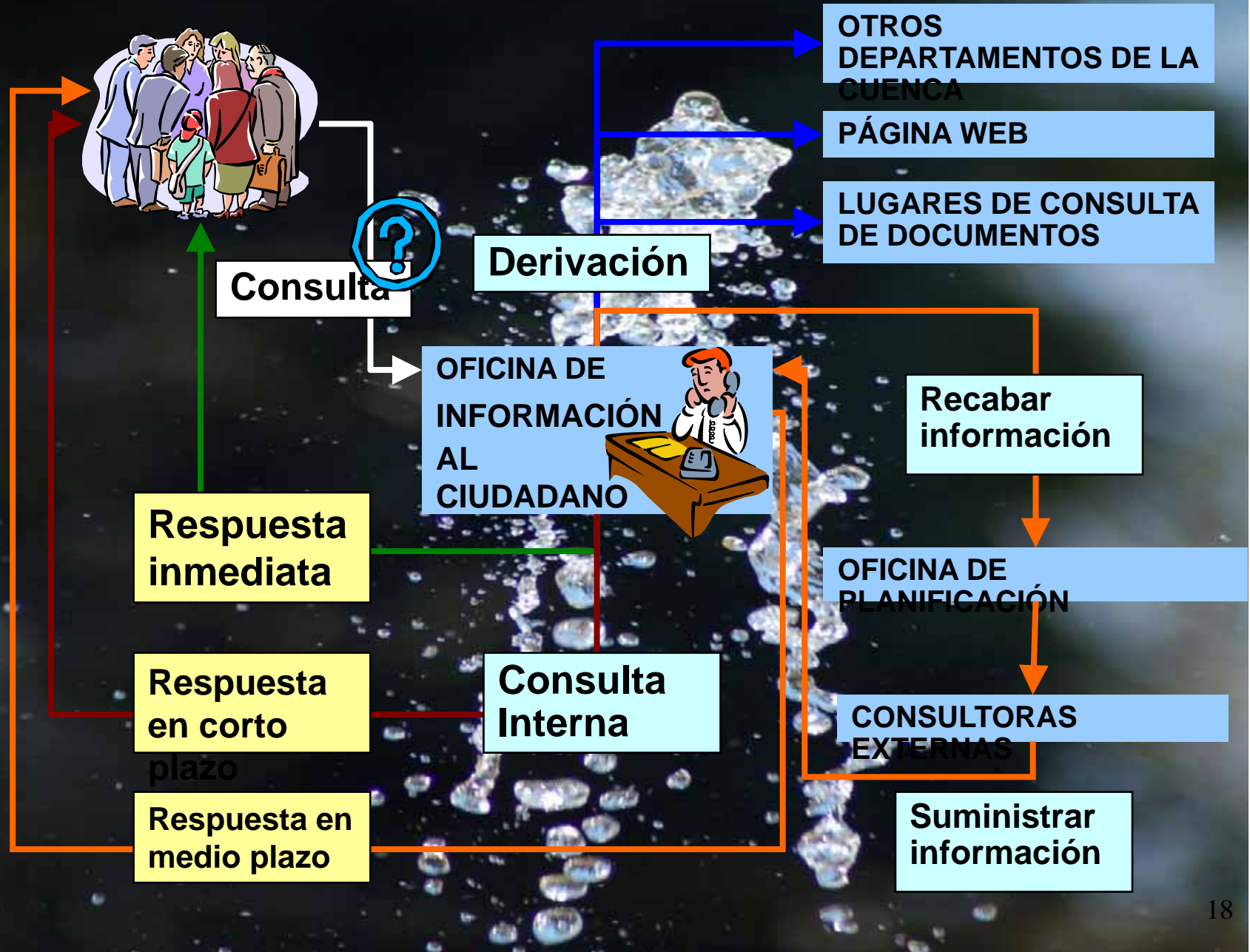
CONCERTACIÓN

TERRITORIALES

SECTORIALES

Se circunscriben a cuestiones muy puntuales que precisen de este tipo de procesos

# LA OFICINA DE INFORMACIÓN



# MUCHAS GRACIAS POR SU ATENCIÓN