



AE-OBSV. Observatorios de Sostenibilidad. Iniciativas Españolas e Iberoamericanas

ESTUDIO DE CASO EN PANAMA

Manuel Zárate
Presidente
Planeta Panamá Consultores



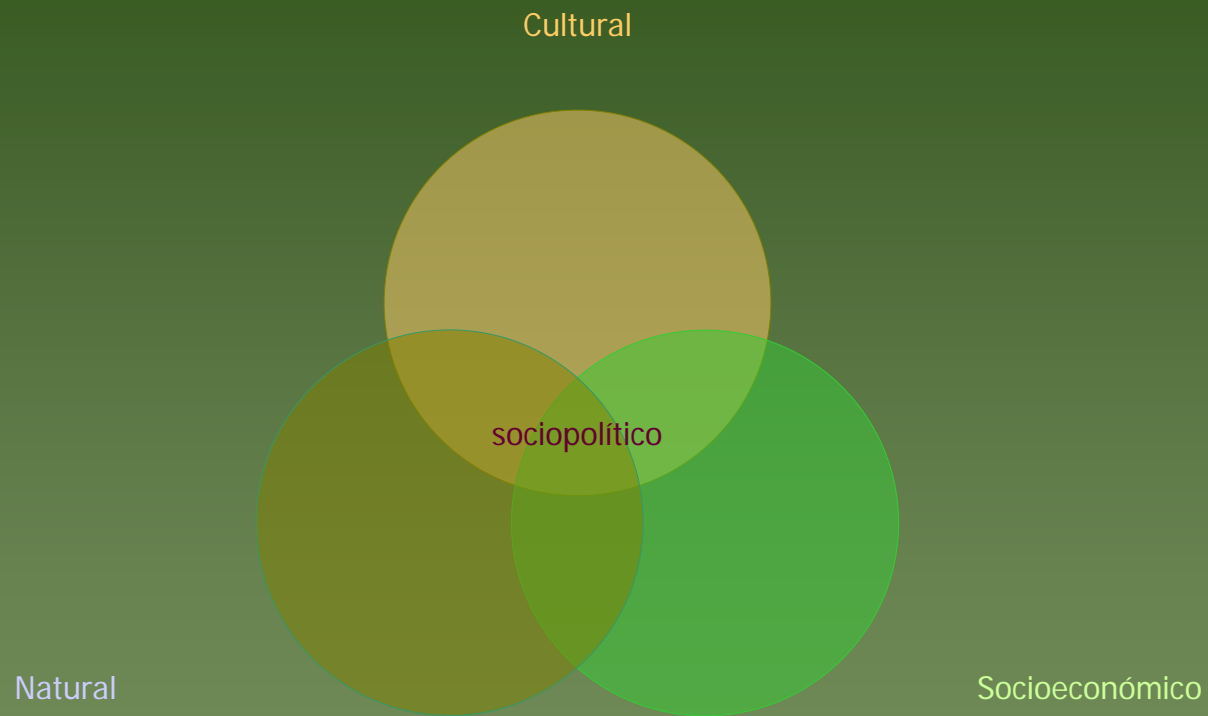
"ESTUDIO DE CASO EN PANAMA"

EIMA VI

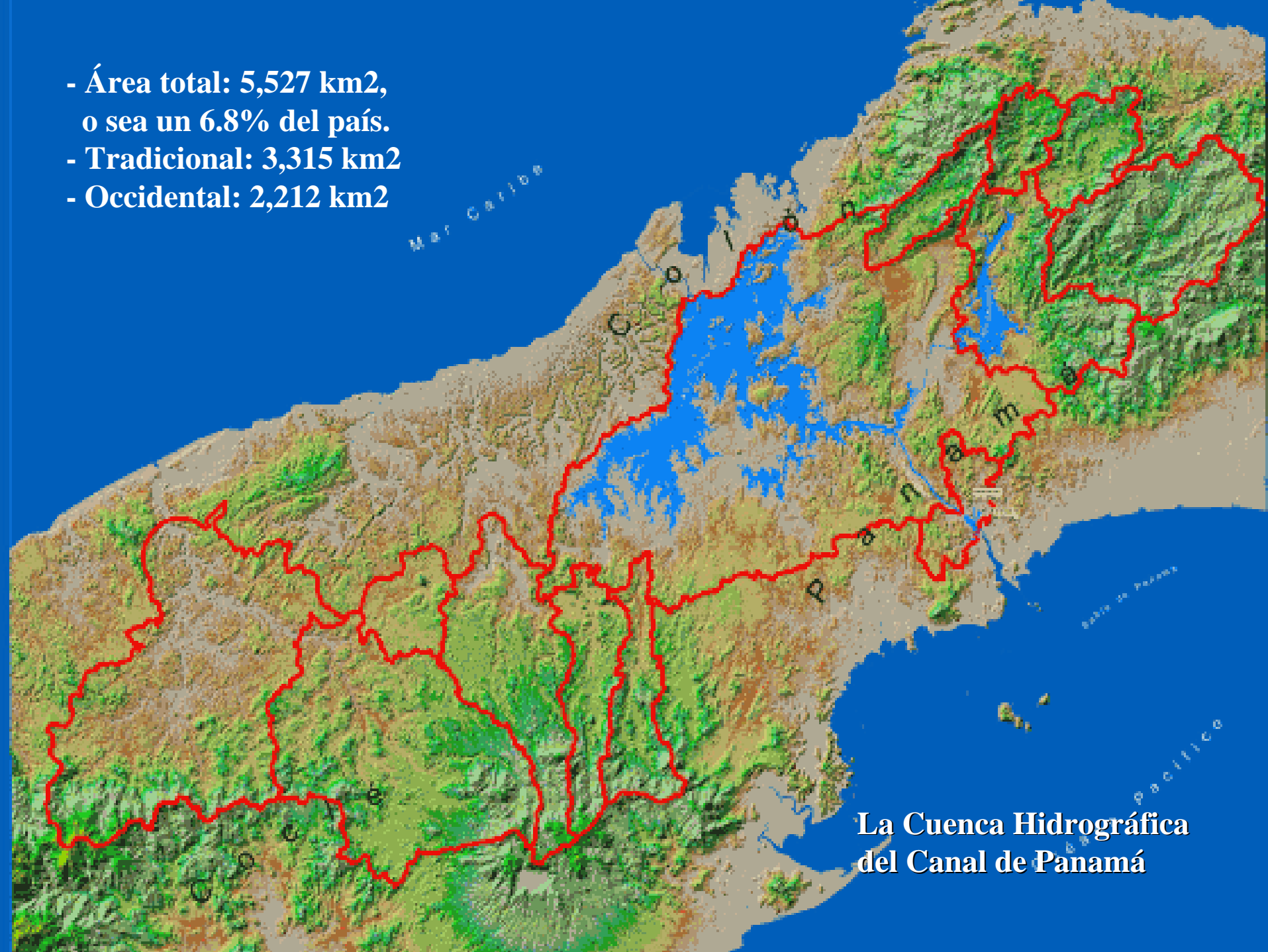
EXPERIENCIAS PAARA UN OBSERVATORIO
DE SOSTENIBILIDAD.

MANUEL F. ZÁRATE

EL AMBIENTE COMO OBJETO: EL SISTEMA

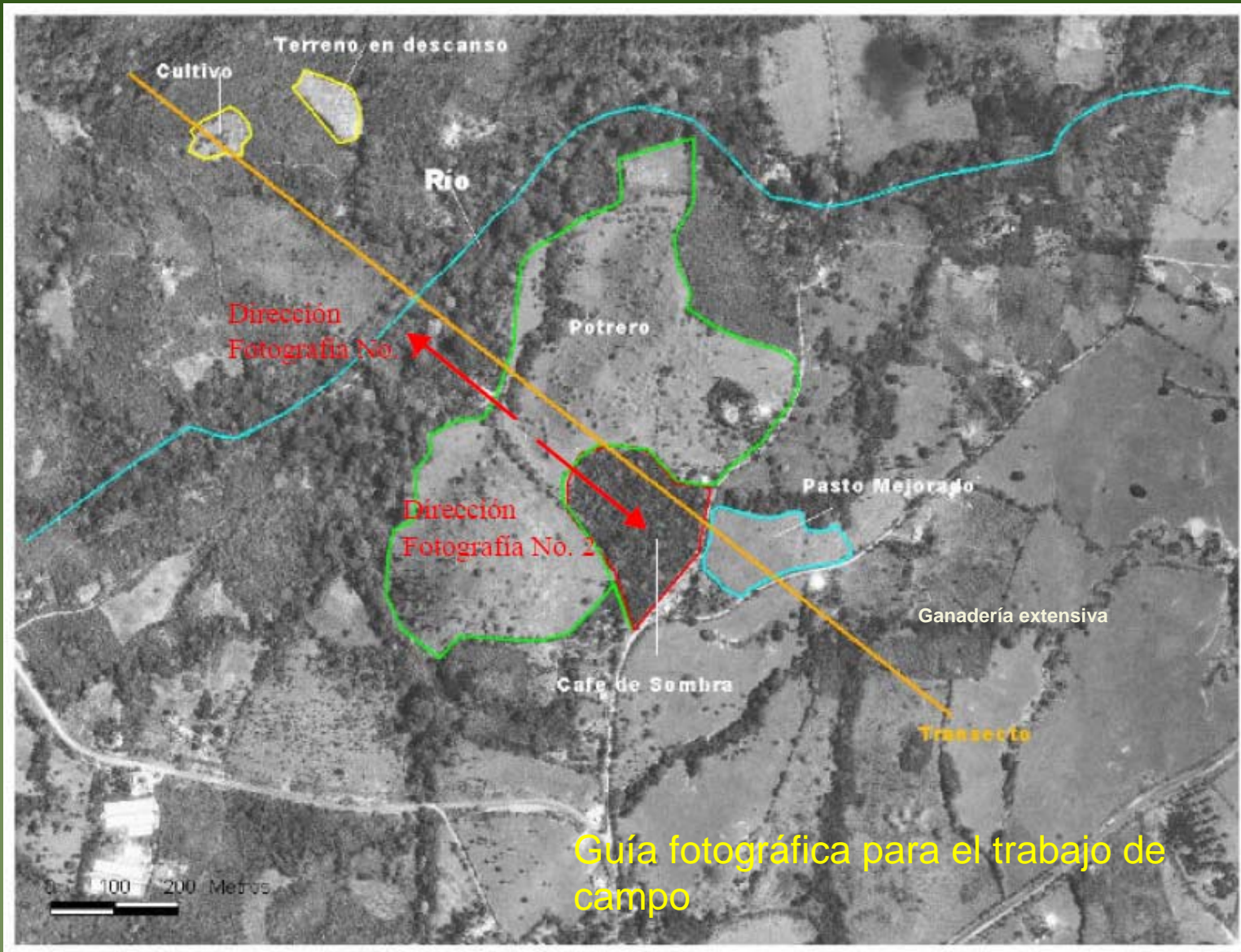


- Área total: 5,527 km², o sea un 6.8% del país.
- Tradicional: 3,315 km²
- Occidental: 2,212 km²

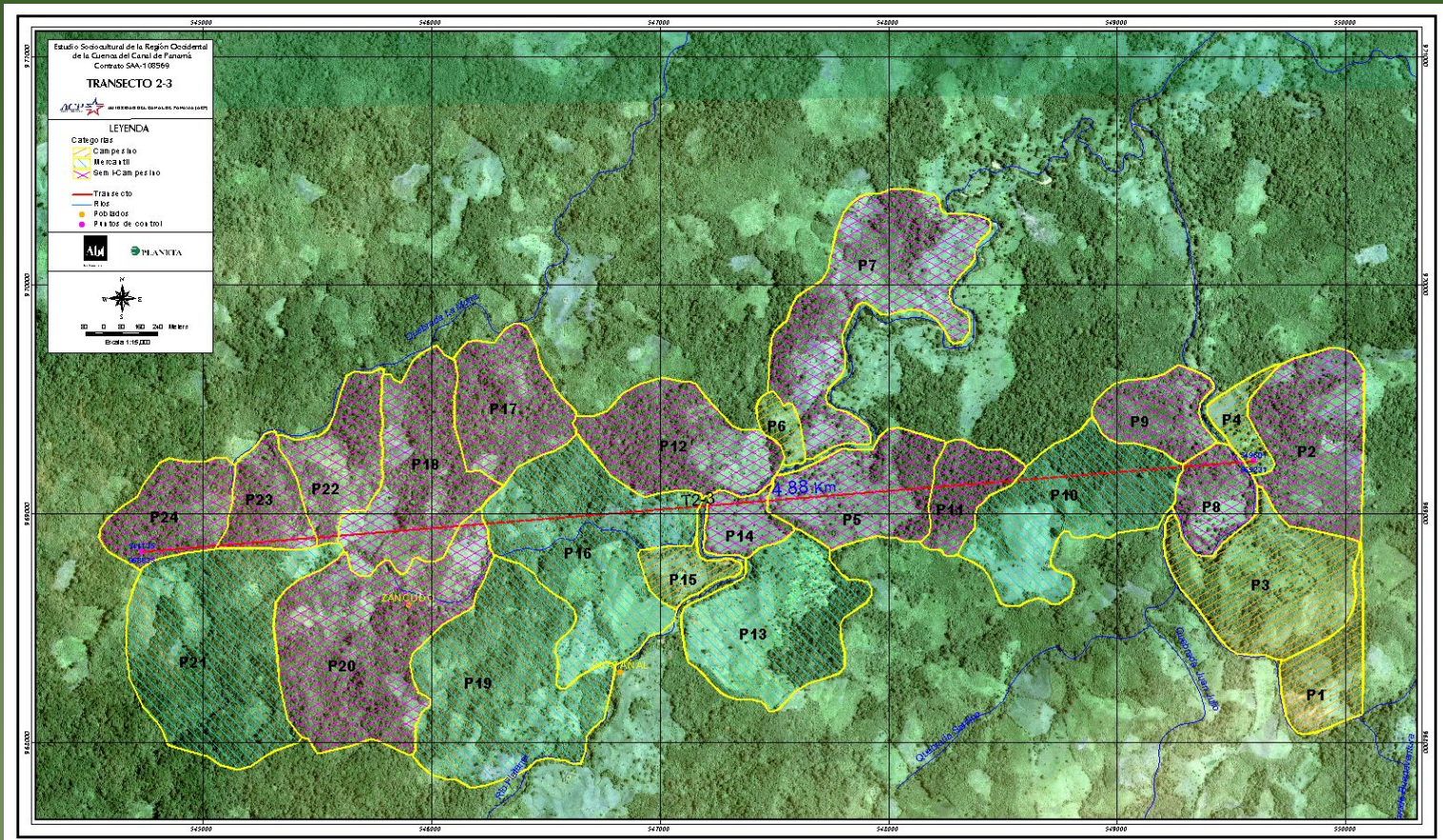


**La Cuenca Hidrográfica
del Canal de Panamá**

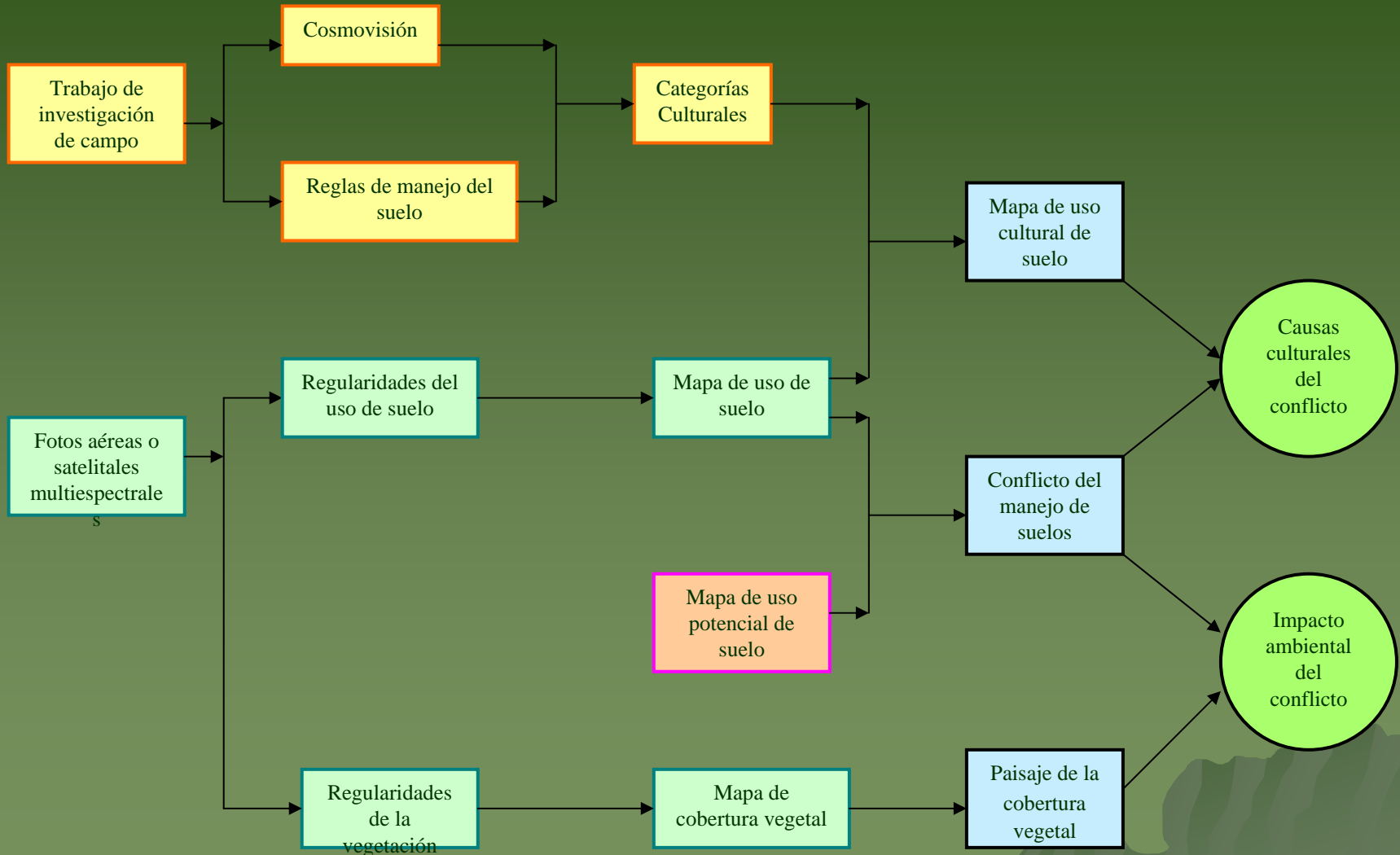
ESTUDIO DE CASO EN PANAMA



ESTUDIO DE CASO EN PANAMA



ESTUDIO DE CASO EN PANAMA



LA GESTIÓN INTERDISCIPLINARIA: APLICACIONES



La economía campesina

Los dos mundos del Gatún



La economía global

Muchas Gracias

Manuel F. Zárate P.

E-mail: mzarate@planetaconsultores.com