



JT-A21L - Agenda 21 Local

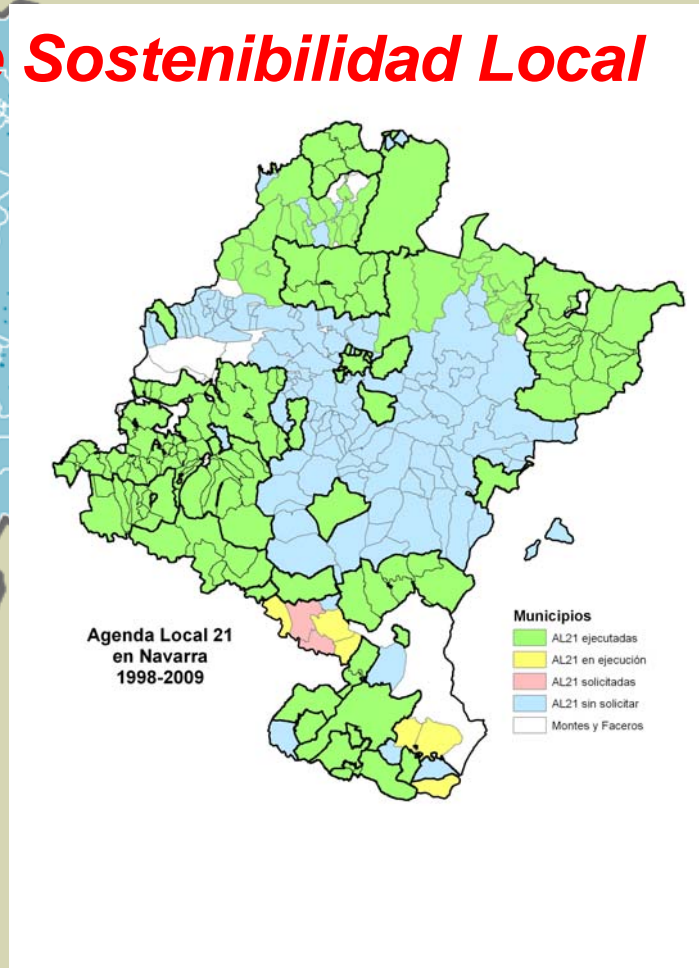
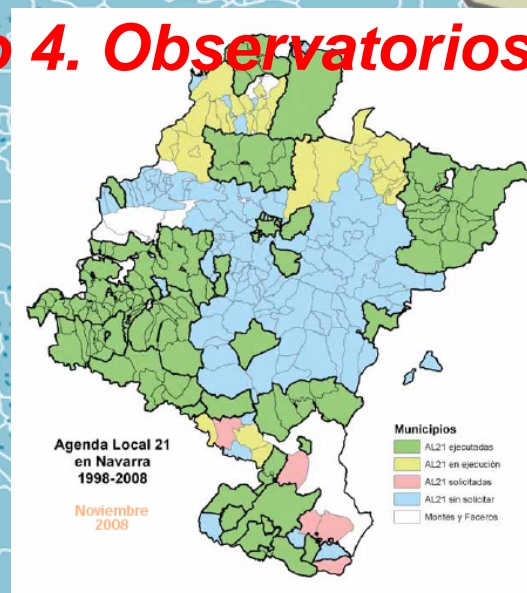
RED NAVARRA DE ENTIDADES LOCALES HACIA LA SOSTENIBILIDAD

Rafael Tortajada Martínez
Jefe de Sección de Medio Ambiente Urbano del
Departamento de Desarrollo Rural y Medio Ambiente
Gobierno de Navarra

9º CONAMA JT-AL21. (EL)

Jueves, 4 diciembre 2008

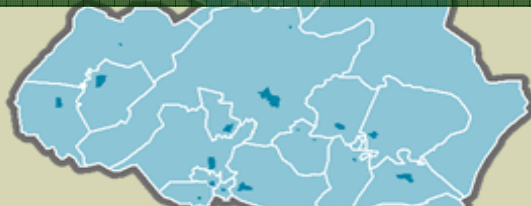
Bloque temático 4. Observatorios de Sostenibilidad Local



BLOQUE 4: Observatorios de sostenibilidad local

Inicialmente 26 preguntas, en 5 bloques, a contestar en 5 minutos, de las que se seleccionan las amarillas en “16”:

1. ¿Quién dirige el observatorio? ¿Quién lo financia? ¿Quién lo gestiona? ¿Cómo se sitúa en el organigrama de la entidad? ¿Qué volumen de recursos se dedican? ¿Cuánta gente trabaja? ¿Qué mecanismos se utilizan para captar la información? ¿Qué utilidad práctica tiene? ¿Realiza alguna publicación periódica? ¿Con qué frecuencia?
2. ¿El nivel de agregación de datos lo hace útil para la toma de decisiones de los municipios? ¿Cómo se reparten las fuentes de información entre directas e indirectas? ¿Quiénes son los proveedores de información? ¿Cuál es el público destinatario de los registros y los análisis? ¿Es satisfactorio el funcionamiento actual? ¿Se piensa en alguna modificación?
3. ¿Los esfuerzos para conseguir la información y para analizarla se ven compensados por la calidad de los resultados obtenidos y por las consecuencias que puede tener el conocimiento aportado? ¿Es un órgano estable, con una plantilla estable o se constituye periódicamente para realizar los análisis anuales?
4. ¿Está asociado el observatorio a la actividad de una red local de cooperación? ¿Qué papel tiene en la actividad de la red? ¿Se da la circulación permanente de los datos a través de los nódulos de la red? ¿Se realizan análisis comparativos entre territorios o solo de evolución temporal? ¿Cómo se tratan los problemas de agregación de la información sin que pierda la utilidad práctica?
5. ¿Qué estrategia es deseable a medio y largo plazo? ¿Dónde estamos y qué haremos, o qué debemos hacer, mañana.....?



Quién dirige el observatorio? 2. ¿Quién lo financia? 3. ¿Quién lo gestiona? 4. ¿Cómo se sitúa e organigrama de la entidad? 5. ¿Qué volumen de recursos se dedican? 6. ¿Cuánta gente trabaja? 7. ¿Qué mecanismos se utilizan para captar la información? 8. ¿Qué utilidad práctica tiene? 9. ¿Realiza alguna publicación periódica?

1. No hay "Observatorio" como tal, pero las funciones están en los estatutos de la Red NELS y en la plantilla orgánica de la sección de Medio Ambiente Urbano
2. Gobierno de Navarra y Entidades Locales asociadas a la Red
3. Secretaria de la Red NELS en la Dirección General de Medio Ambiente y Agua. Departamento de desarrollo Rural y Medio Ambiente
4. 980.000€ anuales
5. 2 titulados superiores a tiempo completo, miembros de la Comisión de Coordinación (representantes municipales), asesorías técnicas y proveedores
6. Directos e indirectos, siempre participados
7. **Enorme**, a decir de los asociados, un instrumento de relación y ejecución de políticas de sostenibilidad que no tenía antecedente
8. Si, la Jornada Anual de Evaluación "Foro de Autoridades" , las Actas de los Talleres trimestrales, y la actualización de Indicadores y Webs cada dos años, en inicio

Agenda Local 21

Situación General en Navarra 2007

171 MUNICIPIOS
CON AL21
(POBLACIÓN 86%)

114 SOCIOS DE LA RED NELS
(42%)

12 *TODAVÍA NO ASOCIADOS A LA RED
PERO CON AUDITORÍA DE SOSTENIBILIDAD
PLAN DE ACCIÓN LOCAL E INDICADORES*
"Funcionando por libre"
(40%)

101 MUNICIPIOS
SIN AL21
(POBLACIÓN 14%)

34 FINALIZANDO
Plan de acción y
Plan de Seguimiento
(INDICADORES)
(15%)

12 HAN INICIADO
AUDITORÍA SOST.
(3%)

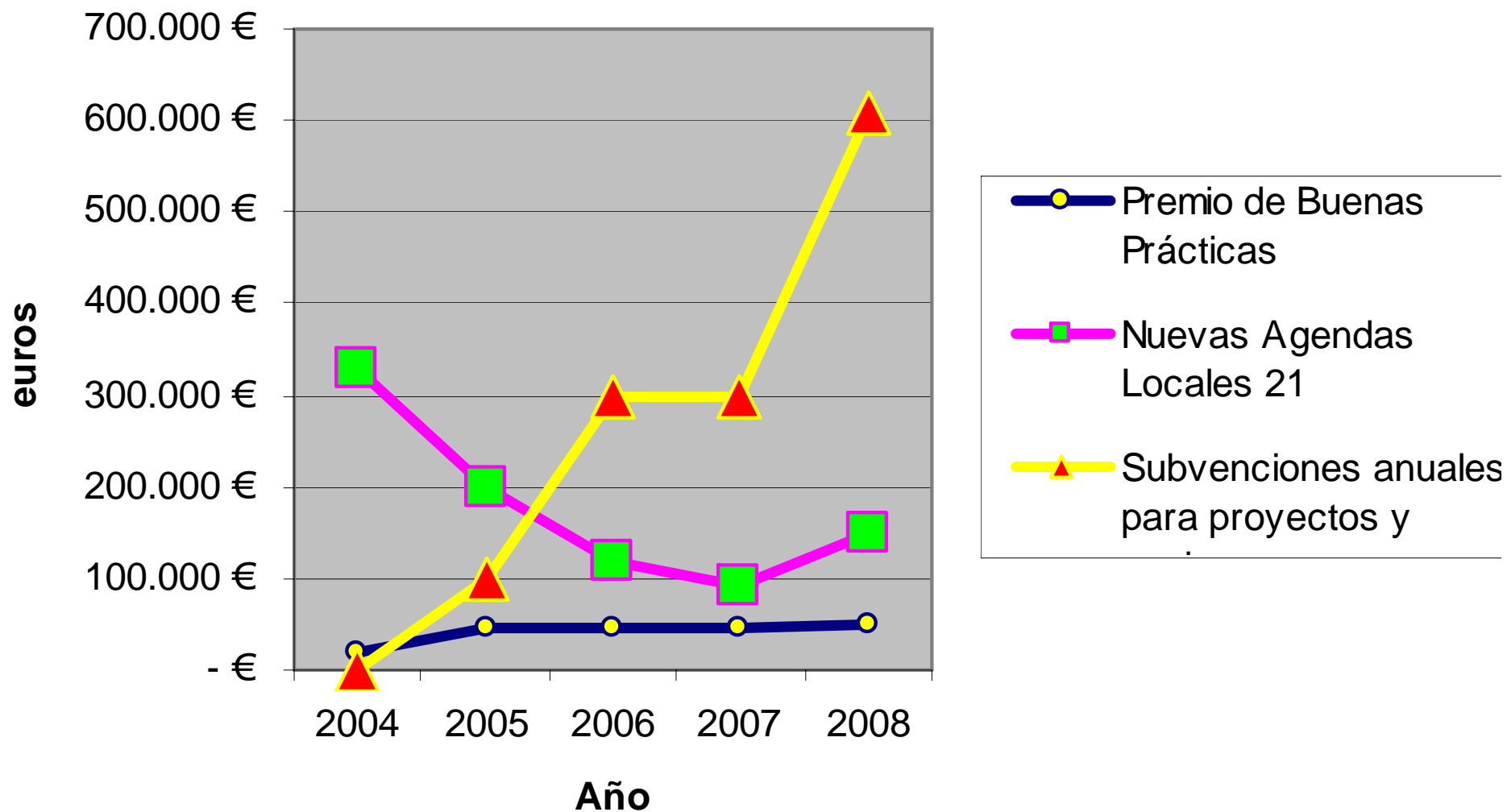
¿A qué aspectos de la sostenibilidad está contribuyendo nuestra Acción 21?



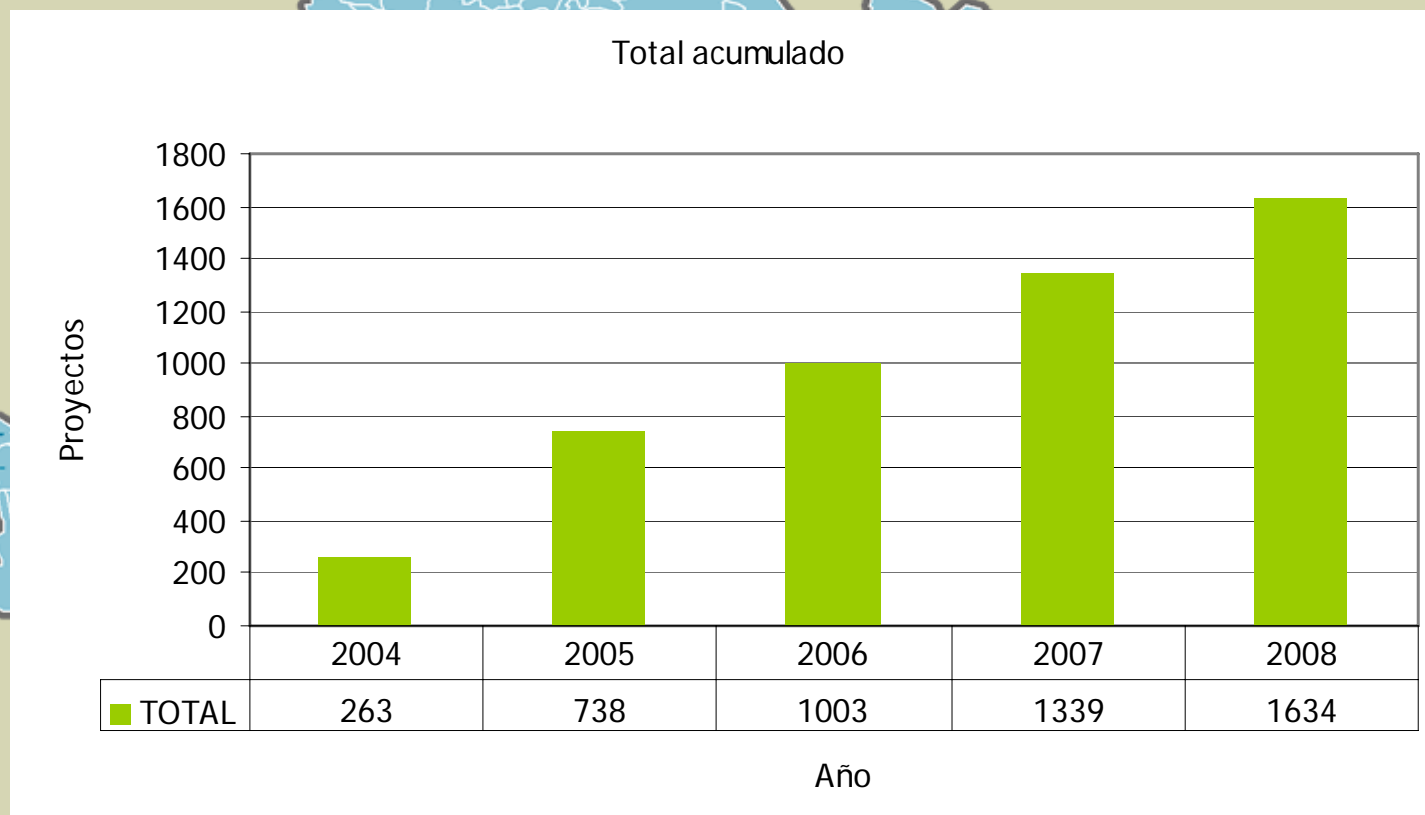
¿Los esfuerzos para conseguir la información y para analizarla se ven compensados por la calidad de los resultados obtenidos y por las consecuencias que puede tener el conocimiento aportado? **SI**

¿Es un órgano estable, con una plantilla estable o se constituye periódicamente para realizar los análisis anuales? **ESTABLE**

Evolución del presupuesto del Gobierno de Navarra en AL21



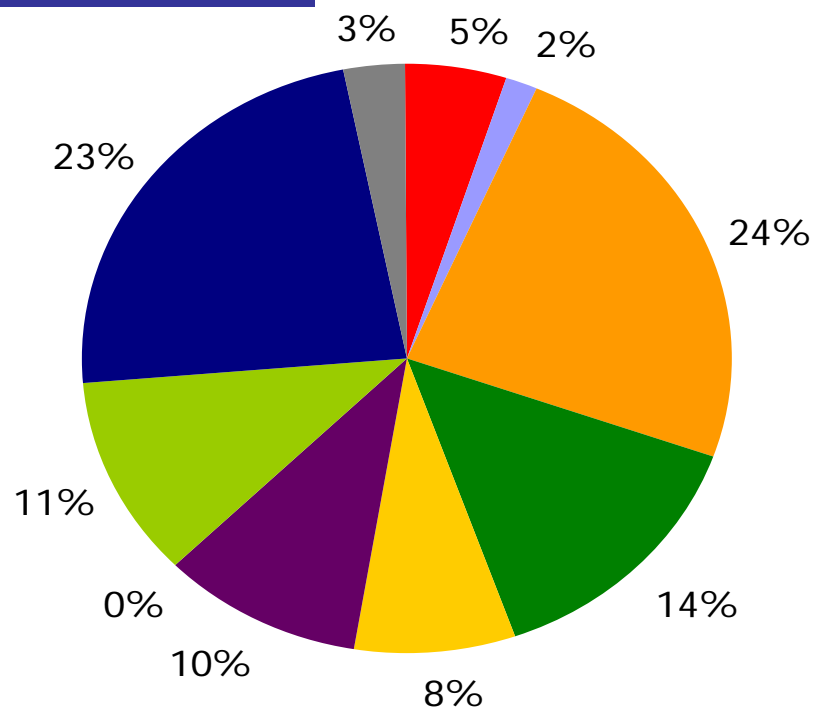
Un año más, seguimos apostando por nuestras Agendas Locales 21 con más proyectos y nuevas actuaciones



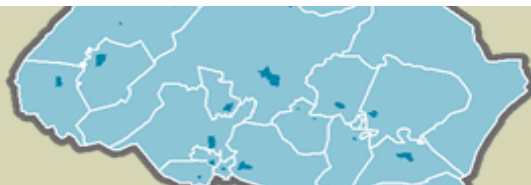
- Año 2008: **295 nuevas actuaciones** en desarrollo o ejecutadas entre las entidades locales asociadas a la Red NELS.
- Desde 2004... ¡la Acción 21 de Navarra suma **1.634** proyectos!

Contribución a los Compromisos de Aalborgplus10

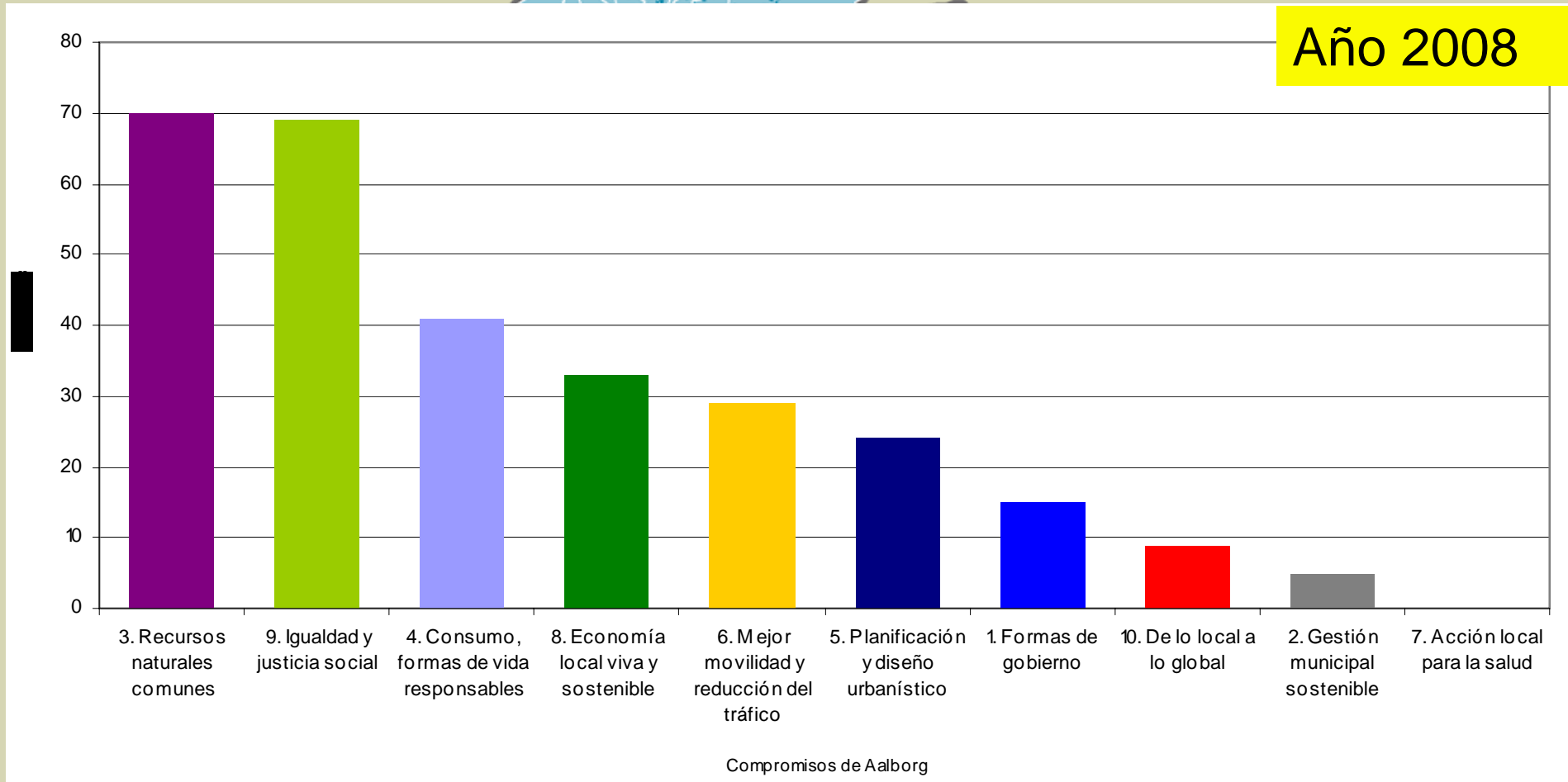
Año 2008



- 1. Formas de gobierno
- 2. Gestión municipal sostenible
- 3. Recursos naturales comunes
- 4. Consumo, formas de vida responsables
- 5. Planificación y diseño urbanístico
- 6. Mejor movilidad y reducción del tráfico
- 7. Acción local para la salud
- 8. Economía local viva y sostenible
- 9. Igualdad y justicia social
- 10. De lo local a lo global



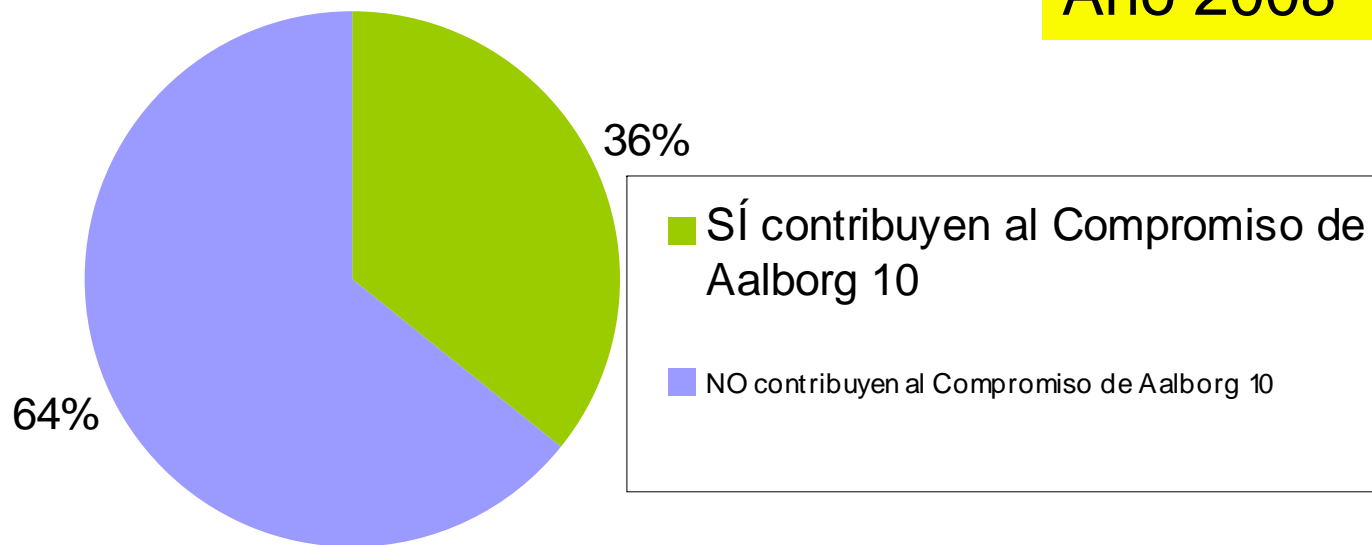
Contribución a los Compromisos de Aalborgplus10



- En **2008**, masivamente hemos actuado sobre los Compromisos de Aalborg 3 y 9, sin olvidar 4, 8, 6, 5, 1 y10!.

Contribución a los Compromisos de Aalborg

Año 2008



- Aunque también es cierto que muchas de nuestras actuaciones inciden indirectamente sobre el Compromiso 10

El Ciclo de la Sostenibilidad

¿Qué estrategia es deseable a medio y largo plazo? ¿Dónde estamos y qué haremos, o qué debemos hacer, mañana?

¿Qué cosas se pueden mejorar con un enfoque solo económico?

Después de la **Estrategia de Lisboa** los intereses humanos se agrupan en tres categorías

- Innovación como el motor del cambio económico
- Economía del aprendizaje
- Renovación social y ambiental

¿Qué cosas se pueden mejorar con un enfoque sostenible integrado?

Los temas clave de la **Estrategia Española de Desarrollo Local Sostenible** son:

- Gestión Local
- Construcción
- Movilidad y Transporte
- Urbanismo

EL DESAFIO ESTÁ EN ACOPLAR AMBAS ESTRATEGIAS

El Ciclo de la Sostenibilidad : ESTABLECIMIENTO DE METAS

Una aproximación en 5 pasos

5.- Evaluación (bienal o anual)

- Evaluación de los Plan de Acción y Seguimiento
- iProyectos 21 ejecutados, indicadores de resultados y logros!

INFORME DE EVALUACIÓN

1.- Declaración y Propuesta

- Actualización del Plan de Acción
- iProyectos 21 ejecutados, por ejecutar y nuevos!

INFORME DE SOSTENIBILIDAD

4.- Ejecución y control

- Proyectos 21 en ejecución Subvencionados por la OF específica y no

PROGRAMA DE SOSTENIBILIDAD

2.- Establecimiento de metas

- Plazos y Porcentajes de cumplimiento de cada Proyecto 21 en ejecución

METAS DE SOSTENIBILIDAD

3.- Compromiso Político

- Nuevo Plan de Acción con los Proyectos 21 en plazos y porcentajes priorizados según las Metas de Sostenibilidad

ACUERDO DE PLENO MUNICIPAL



¡Gracias!

Eskerrik asko!