



MR-INFO - Aplicación de la Ley 27/2006 de acceso a la información ambiental

INFORMACIÓN AMBIENTAL Y ADMINISTRACIÓN PÚBLICA ALGUNOS DATOS Y OTROS RETOS

Alberto Vizcaíno López

Técnico Especialista de Información Ambiental del Área de Información y Documentación Ambiental de la Consejería de Medio Ambiente, Vivienda y Ordenación del Territorio.
Comunidad de Madrid.



Aplicación de la Ley 27/2006
de acceso a la información
ambiental.

muchas preguntas:

- ¿Quiénes somos?
- ¿De dónde venimos?
- ¿A dónde vamos?



Aplicación de la Ley 27/2006
de acceso a la información
ambiental.

información ambiental:

Ley 27/2006, de 18 de julio, por la que se regulan los derechos de acceso a la información, de participación pública y de acceso a la justicia en materia de medio ambiente.



Aplicación de la Ley 27/2006
de acceso a la información
ambiental.

derecho de acceso:

- procedimiento administrativo
- protección de datos de carácter personal
- propiedad intelectual, industrial, secreto comercial...

garantizar de manera efectiva los derechos de las distintas partes interesadas y no comprometer la conservación



Aplicación de la Ley 27/2006
de acceso a la información
ambiental.

modernización y digitalización:

- exigencia de transparencia en la actuación de la Administración
- incorporación de TIC por parte de los distintos agentes implicados

nuevas formas de afrontar las relaciones entre la Administración y los ciudadanos



Aplicación de la Ley 27/2006
de acceso a la información
ambiental.

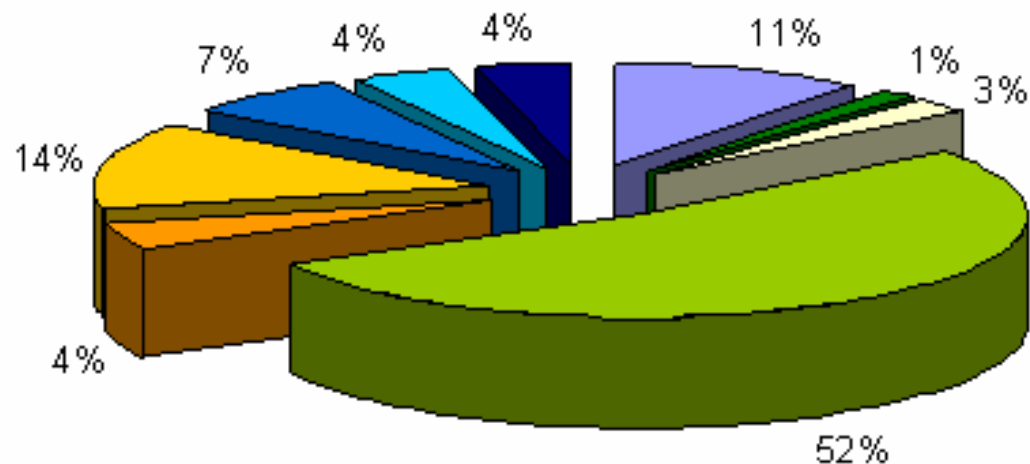
algunas respuestas:

- ¿Qué es información ambiental?
- ¿Quién la solicita?
- ¿Cómo se accede?
- ¿Qué respuesta se obtiene?



Aplicación de la Ley 27/2006 de acceso a la información ambiental.

ÁREAS TEMÁTICAS



■ GENERAL

■ A GUA

□ AIRE

■ RESIDUOS

■ SUELO

■ MEDIO NATURAL

■ INSTRUMENTOS AMBIENTALES

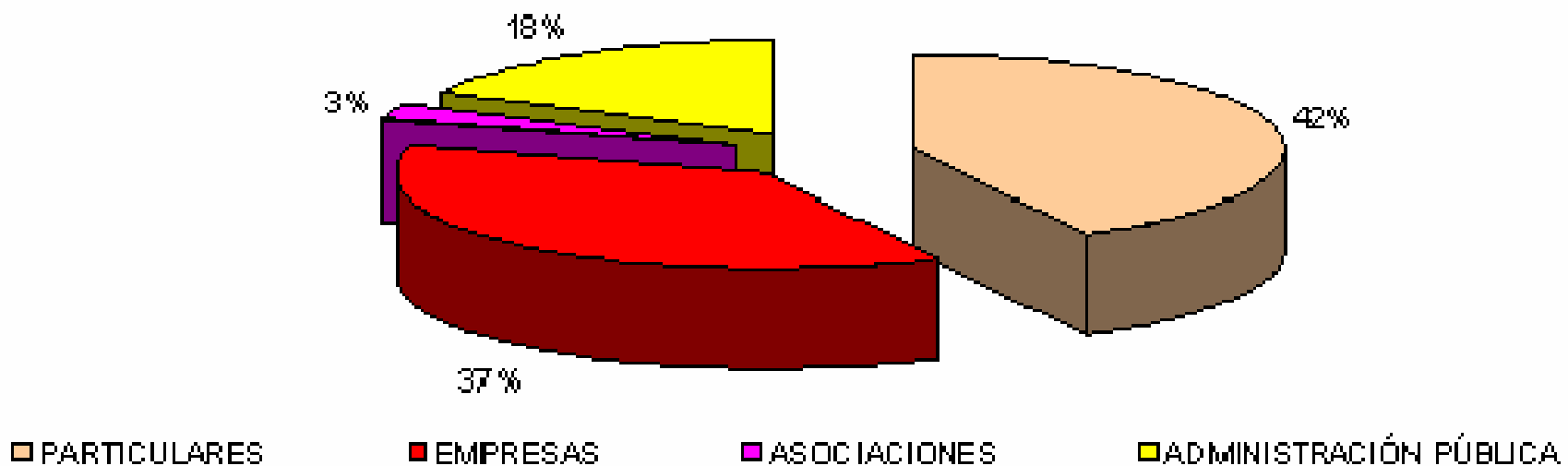
■ EDUCACIÓN AMBIENTAL

■ OTRAS ADMINISTRACIONES



Aplicación de la Ley 27/2006 de acceso a la información ambiental.

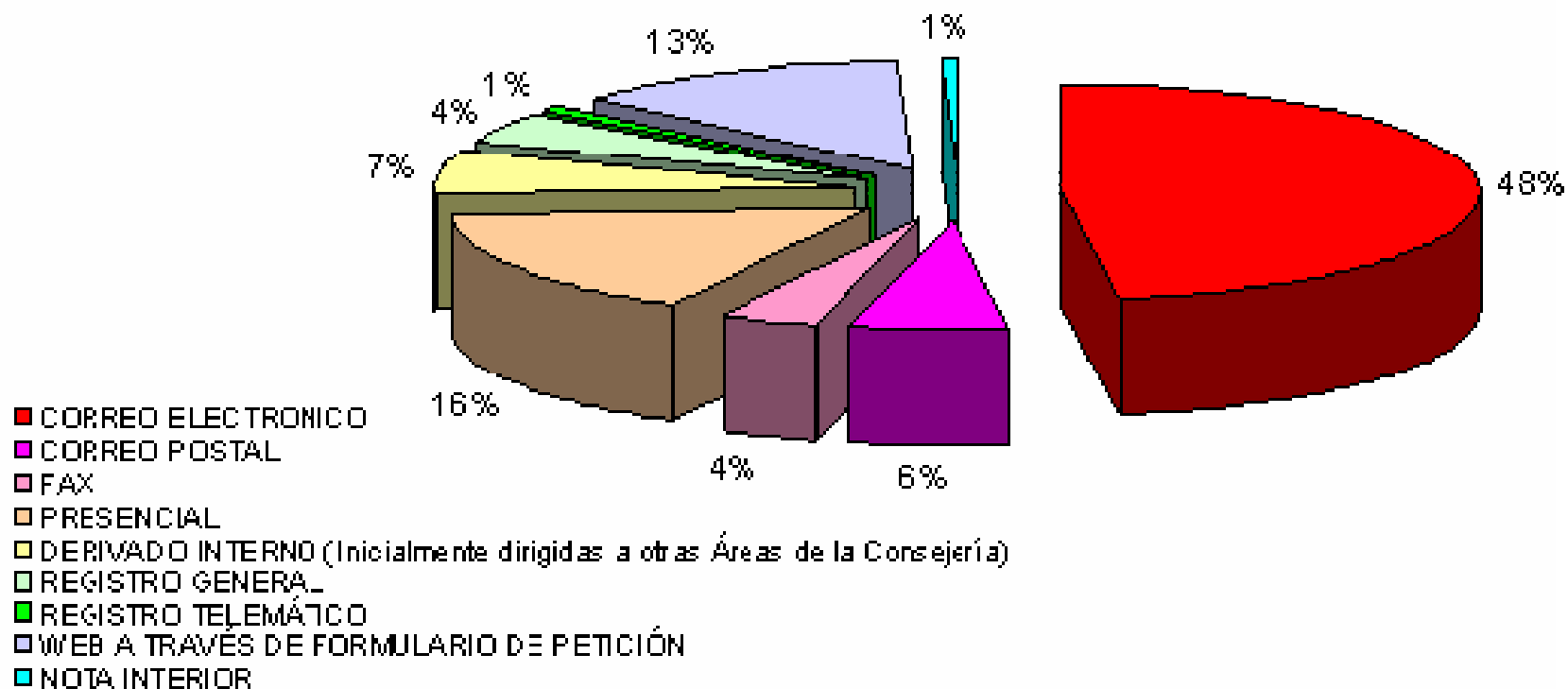
TIPO DE USUARIO





Aplicación de la Ley 27/2006 de acceso a la información ambiental.

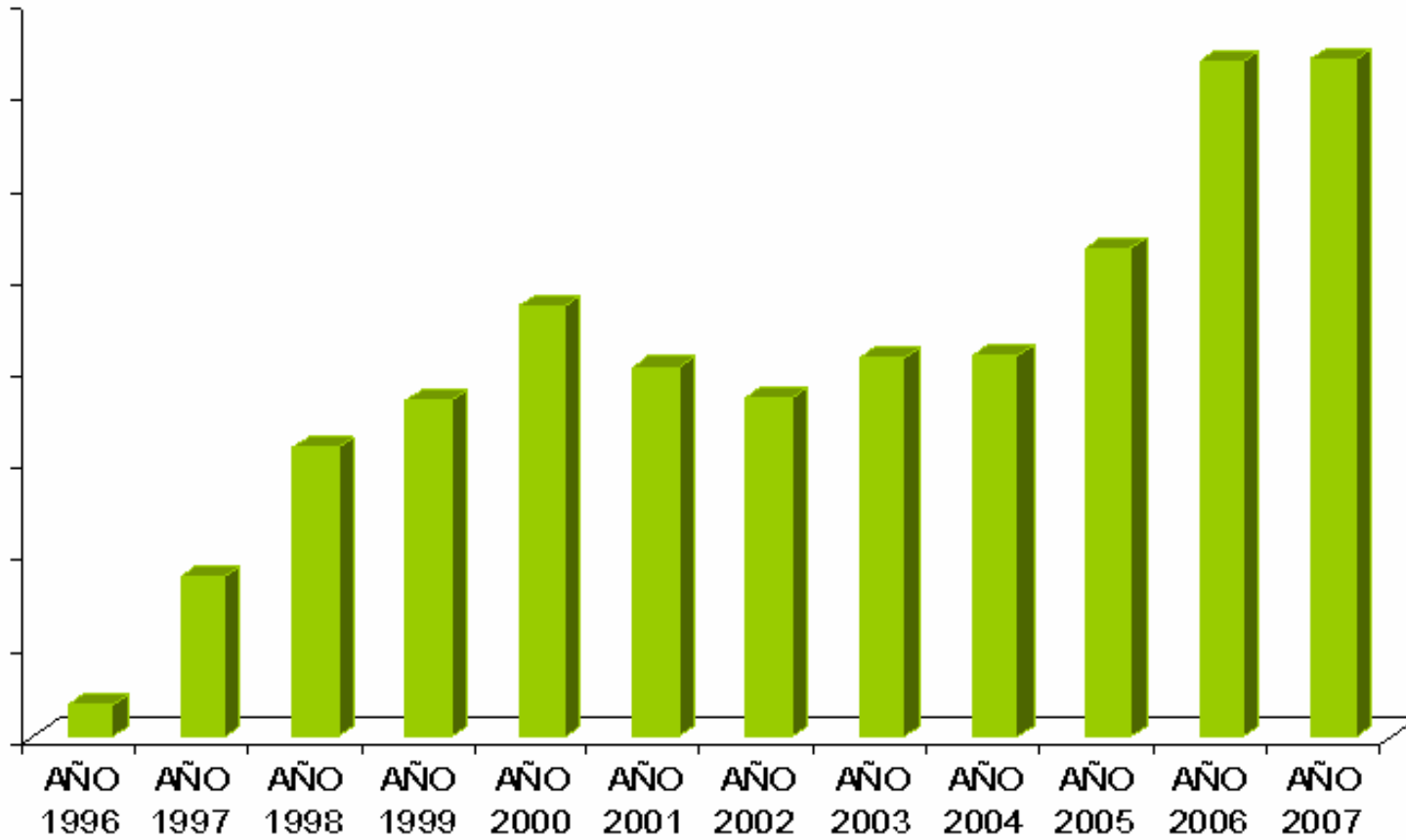
CANAL DE ENTRADA DE LAS PETICIONES DE INFORMACIÓN AMBIENTAL





Aplicación de la Ley 27/2006 de acceso a la información ambiental.

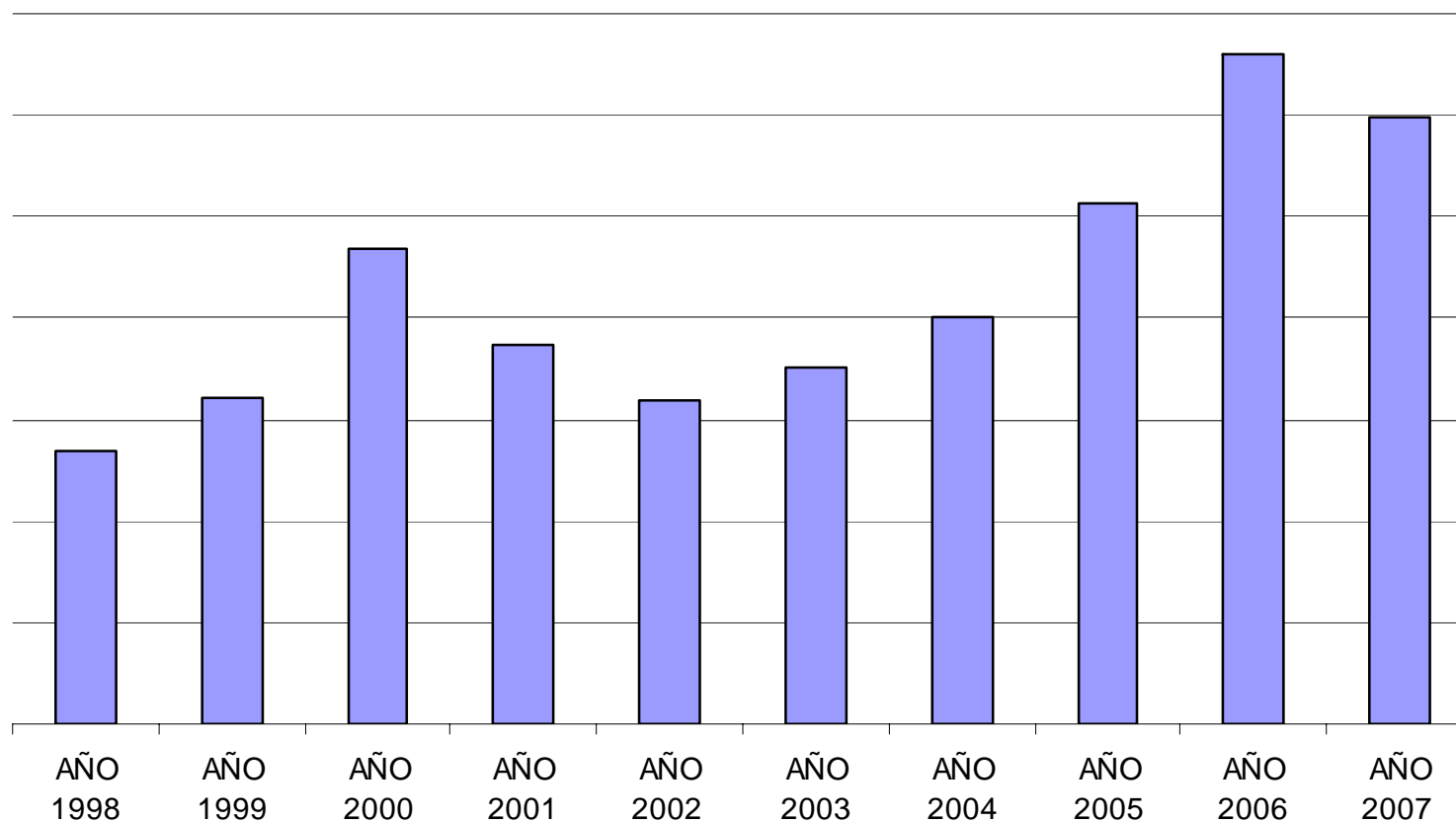
evolución peticiones (salvo consultas web)





Aplicación de la Ley 27/2006 de acceso a la información ambiental.

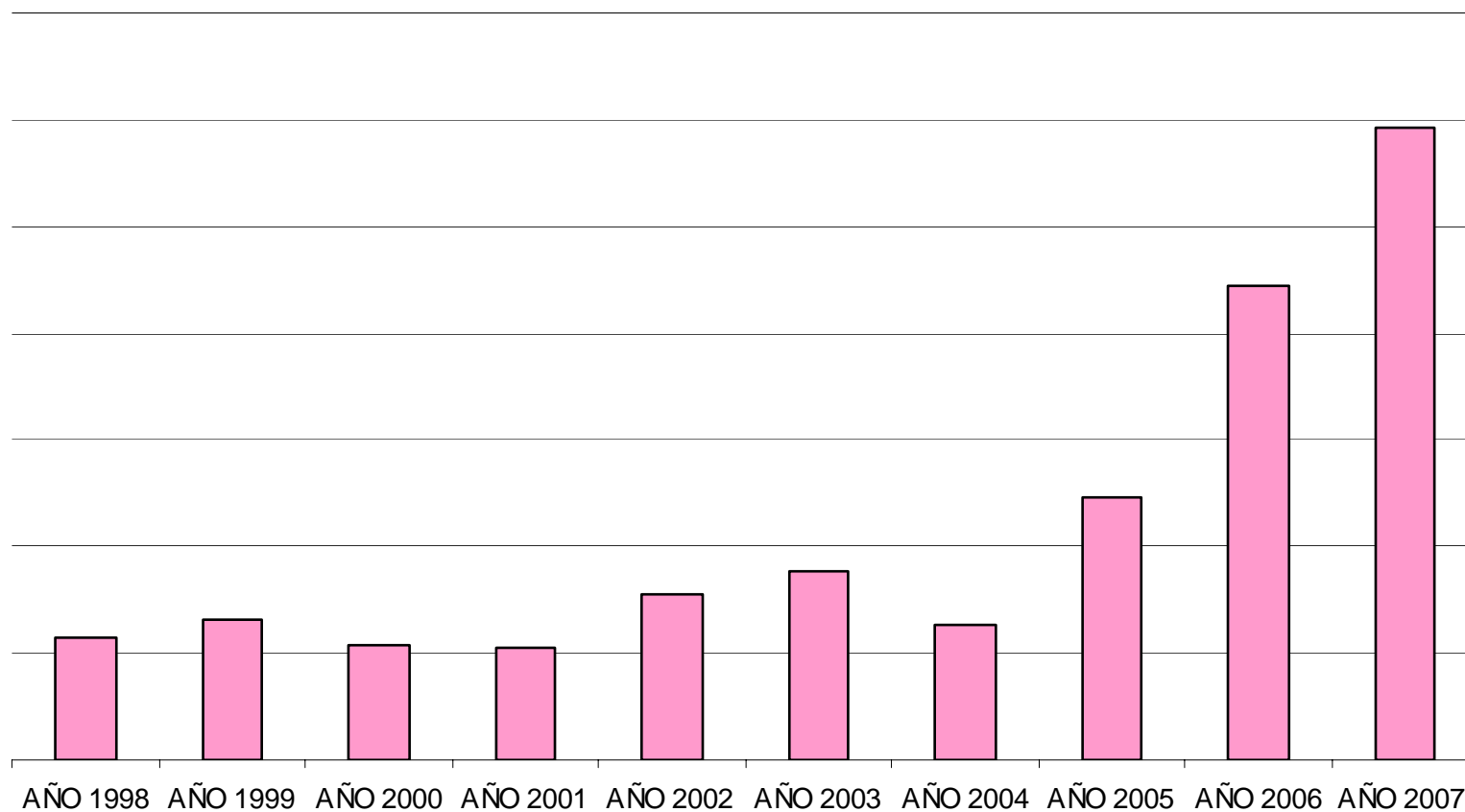
consultas telefónicas





Aplicación de la Ley 27/2006 de acceso a la información ambiental.

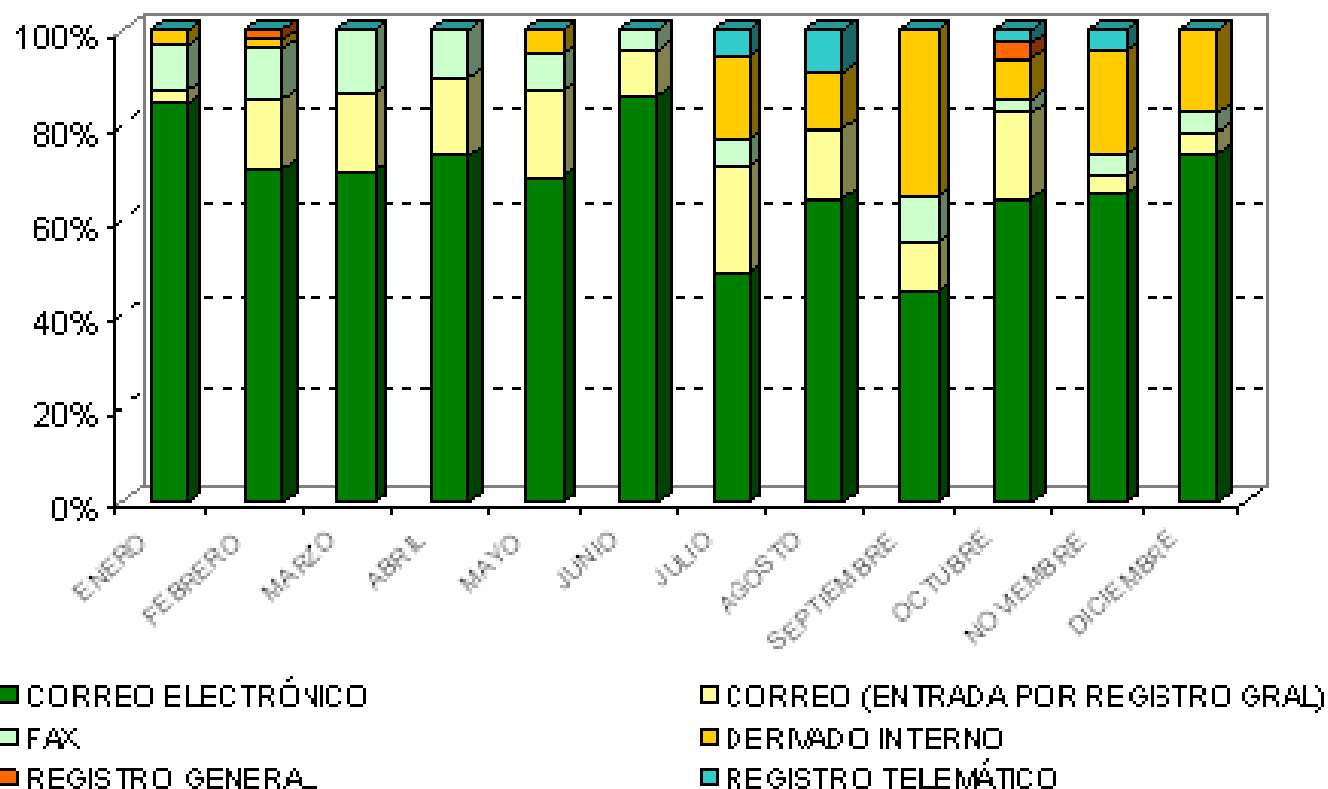
consultas presencial





Aplicación de la Ley 27/2006
de acceso a la información
ambiental.

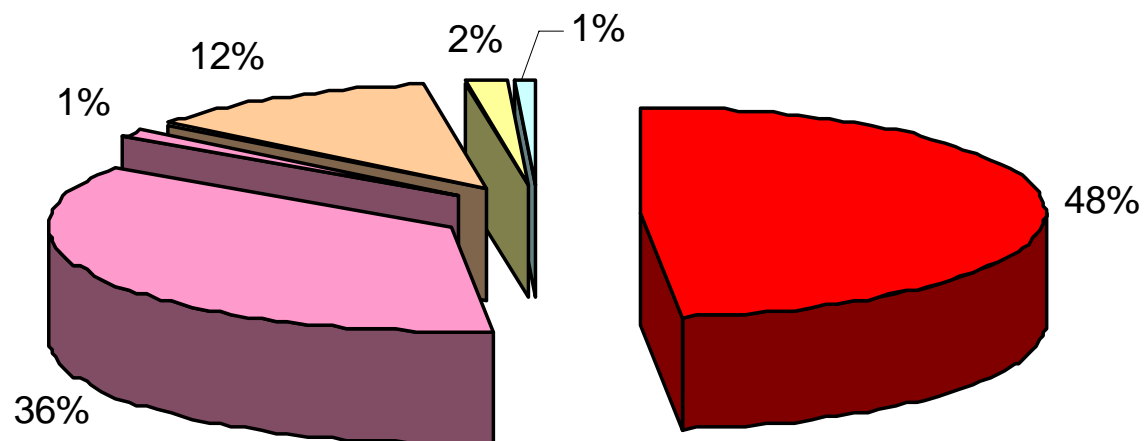
PETICIONES ESCRITAS. AÑO 2007





Aplicación de la Ley 27/2006 de acceso a la información ambiental.

CANAL DE SALIDA DE LAS PETICIONES DE INFORMACIÓN AMBIENTAL



■ CORREO ELECTRONICO

■ CORREO POSTAL

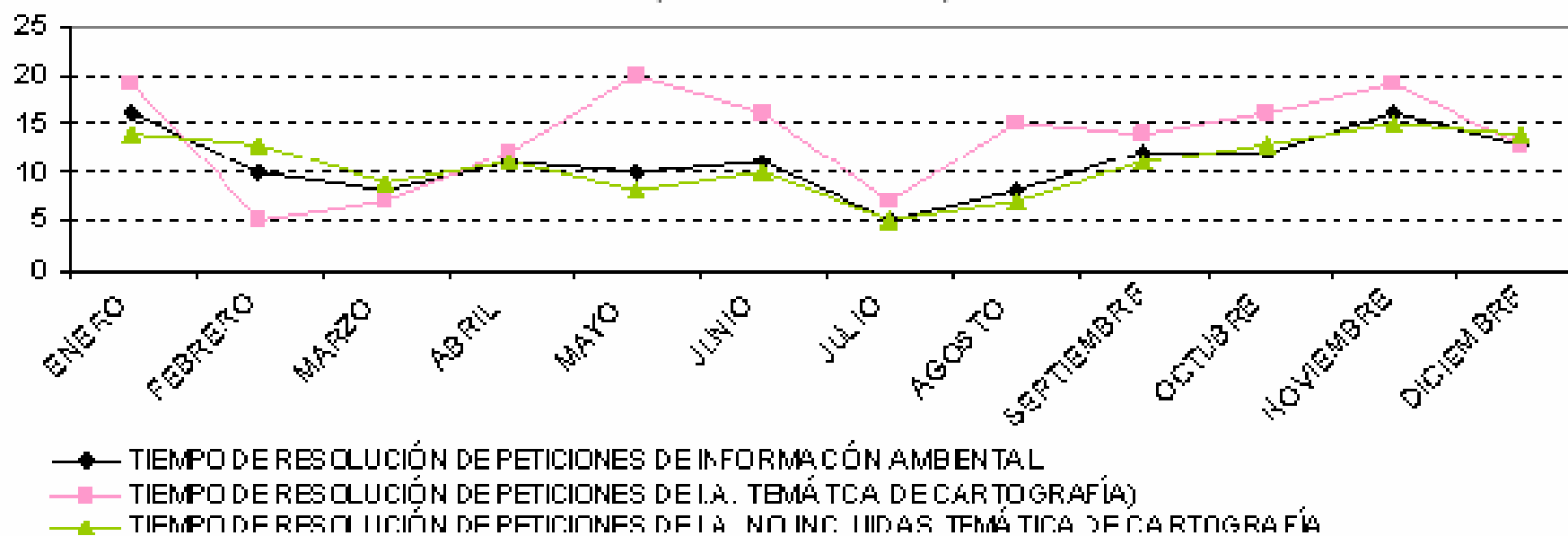
■ FAX

■ PRESENCIAL

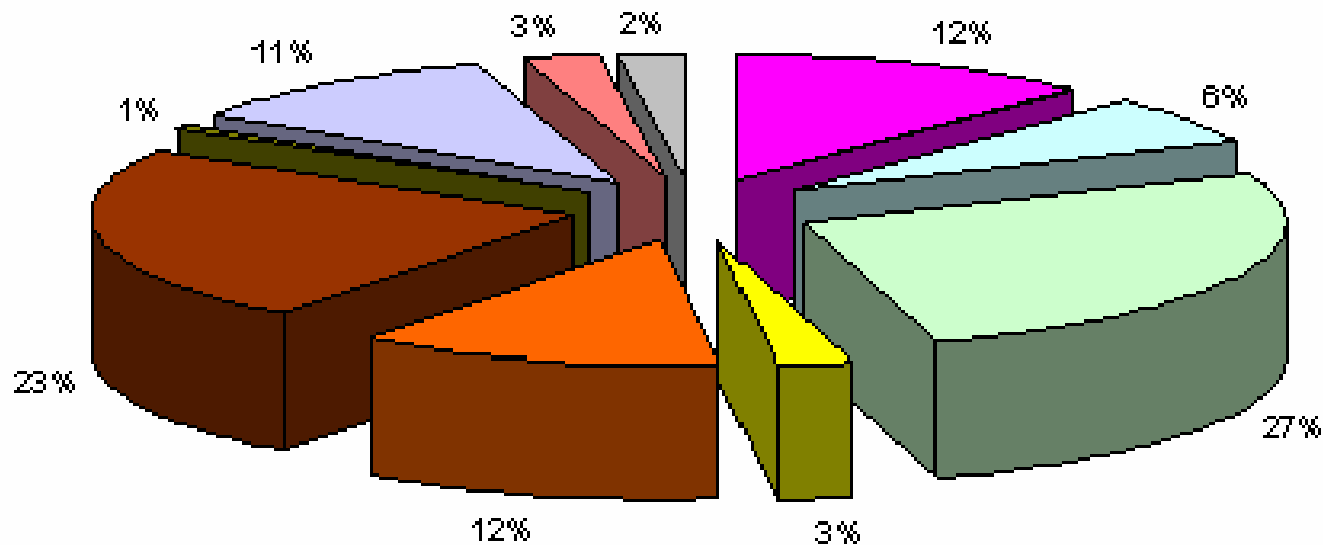
■ DERIVADO INTERNO

■ NOTA INTERIOR

TIEMPO MEDIO EN LA RESOLUCIÓN DE PETICIONES (media mensual)

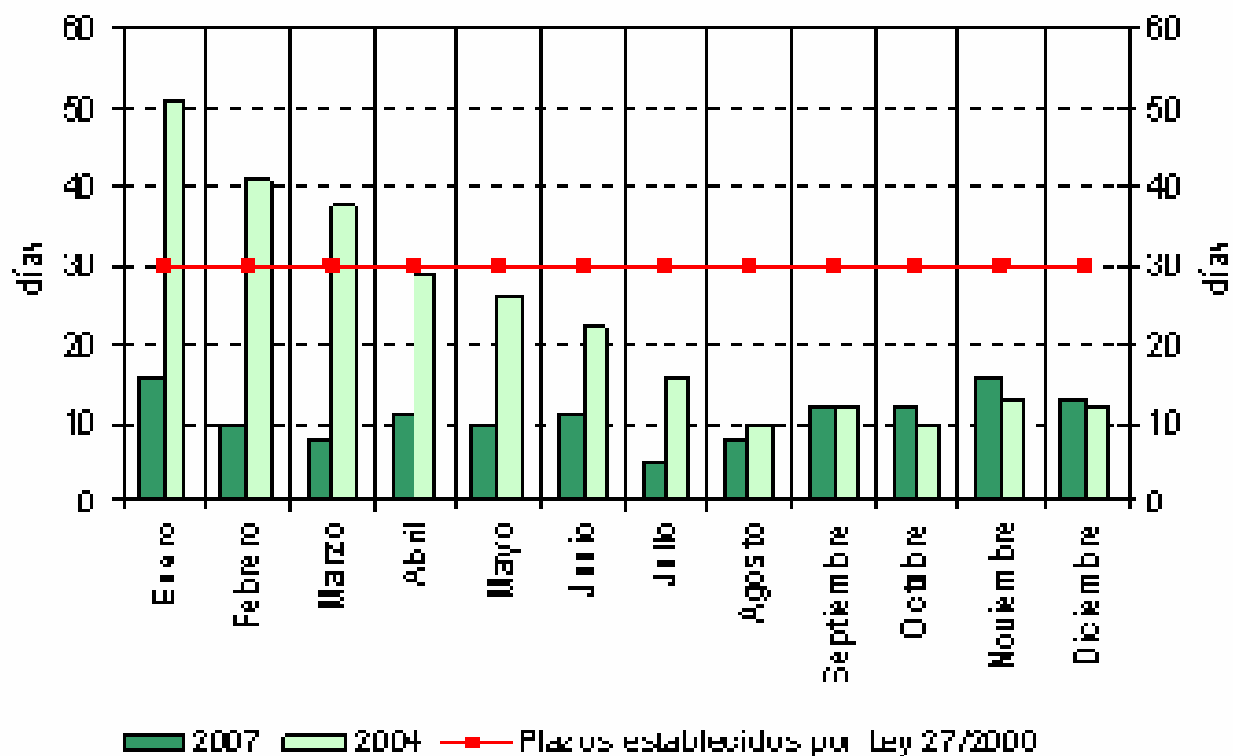


TIPO Y CANTIDAD DE MATERIAL



- LIBROS
- CD EDITADOS
- FOLLETOS
- FOTOCOPIAS
- MAPAS EN PAPEL
- MAPAS EN DIGITAL
- INFORMACIÓN ELABORADA
- FOTOS
- DOCUMENTOS EN PDF
- IMPRESOS

Tiempo medio en la resolución de peticiones de Información Ambiental (media mensual)





Aplicación de la Ley 27/2006
de acceso a la información
ambiental.

la Administración en movimiento:

iniciativas camino de una
información ambiental proactiva



Aplicación de la Ley 27/2006 de acceso a la información ambiental.

Comunidad de Madrid  Búsqueda Avanzada >  BOLETÍN OFICIAL      Atención al ciudadano

 La Suma de Todos

SANIDAD TRANSPORTES MAYORES EDUCACIÓN ACCESOS DIRECTOS SERVICIOS Y TRÁMITES PRENSA

Instrumentos ambientales | Evaluación ambiental

< volver

Estudios de impacto ambiental en información pública

 imprimir >

Atención al ciudadano >

 D. G. de Evaluación Ambiental >

Ampliación de la EDAR de La Poveda, en el término municipal de Arganda del Rey. 79/08

Ampliación de la EDAR de Las Matas- Los Peñascales, en el término municipal de Las Rozas de Madrid. 53/08

Estación de servicio en El Bercial, en el término municipal de Getafe. 72/08

Estudio de Viabilidad de la infraestructura e instalaciones de una nueva línea de metro en Torrejón de Ardoz, que afecta a los términos municipales de Torrejón

A los efectos previstos en el artículo 33 de la Ley 2/2002, de 19 de junio, de Evaluación Ambiental de la Comunidad de Madrid, se someten a información pública los Estudios de Impacto Ambiental para que puedan examinarse y formularse las alegaciones que se estimen oportunas.

Los documentos pueden consultarse en las dependencias del Centro de Documentación Ambiental (*) de esta Consejería de Medio Ambiente y Ordenación del Territorio de la Comunidad de Madrid, sitas en la calle Princesa, número 3, primera planta, 28008 Madrid, así como en la página web de la Consejería (www.madrid.org). Las alegaciones deben ser dirigidas al Área de Evaluación Ambiental, en la quinta planta de la misma dirección, dentro del plazo indicado para cada Estudio de Impacto.

Información pública EIA



Aplicación de la Ley 27/2006
de acceso a la información
ambiental.

Datos identificativos

• NIF/CIF...: NIF

• Tipo de Interesado: Empresas

• Razón Social o Datos personales

Razón Social:

Nombre:

Primer Apellido:

Segundo Apellido:

• País: ESPAÑA

• Provincia: Seleccionar Provincia

• Municipio:

• Tipo vía: ACCESO

• Domicilio:

Número: Bloque: Planta: Puerta:

Otros datos de la Ubicación:

• C.P.:

Teléfono / Fax:

• Correo electrónico:

Petición

• Información Solicitada:

Quedan 2050 caracteres

Formulario Información Ambiental



Aplicación de la Ley 27/2006
de acceso a la información
ambiental.



Área de Información y Documentación Ambiental | Consejería de Medio Ambiente y Ordenación del Territorio
Repertorio de Legislación de Medio Ambiente

Inicio > Búsqueda avanzada

- Inicio
- Búsqueda básica
- > Búsqueda avanzada
- Sugerencias
- Ayuda

Búsqueda avanzada

Título de la norma

Título

Área temática

Área Seleccionar subáreas

Número de disposición

Número / Año

Fechas

Publicación de a

Disposición de a

Derogación de a

Boletín

Número Tipo

Otros datos

Rango Sólo vigente
Ámbito de aplicación

Descriptor

Descriptor

Repertorio Legislación Medio Ambiente

www.conama9.org



Aplicación de la Ley 27/2006 de acceso a la información ambiental.



Boletín de Información Ambiental

Edición nº 37
Fecha: 06/11/2008



Antes de imprimir este mensaje piense bien si es necesario hacerlo. El medio ambiente es cosa de todos.

Boletín de Información Ambiental

EVENTOS

ACTIVIDADES VIII SEMANA DE LA CIENCIA 2008 EN LA RED DE CENTROS DE EDUCACIÓN AMBIENTAL

La Consejería de Medio Ambiente, Vivienda y Ordenación del Territorio de la Comunidad de Madrid participa en esta celebración organizando variadas actividades, entre ellas las que se desarrollan en su Red de Centros de educación ambiental. Los Programas de Bosque Sur (Leganés), El Campillo (Rivas-Vaciamadrid), Caserío de Henares (San Fernando de Henares), Manzanares (Manzanares el Real), Polvoranca (Leganés) y Valle de la Fuenfría han previsto el desarrollo de veintiuna actividades de educación ambiental, tales como itinerarios guiados, paseos temáticos, talleres, seminarios o teatros de sombras. Todas ellas conforman un interesante programa dirigido a todos lo públicos en los días 15, 16, 22 y 23 de noviembre de 2008.

[\[+ info\]](#)



© Comunidad de Madrid 2008

Consejería de Medio Ambiente, Vivienda y Ordenación del Territorio		
Suscripciones y sugerencias en boletin.ambiental@madrid.org		
Portal de la Comunidad de Madrid www.madrid.org	Privacidad de los datos	Recomendaciones de visualización

www.conama9.org