



SD-XUNTA. Galicia. Naturalmente. El uso sostenible de los recursos. Organizada por la Xunta de Galicia.

PAISAJE Y PROTECCIÓN DEL TERRITORIO

Xosé Benito Reza Rodríguez
Director General de Conservación de la Naturaleza
Xunta de Galicia

PAISAJE Y PROTECCIÓN DEL TERRITORIO



VISIÓN HOLÍSTICA

MEDIO AMBIENTE

ESPACIOS NATURALES PROTEGIDOS ---→ PORN, PRUG

RED NATURA 2000 -----→ PLAN DIRECTOR, PI. Conservación

ESPECIES AMENAZADAS -----→ PI. de Recuperación, PI de Conservación

ORDENACIÓN TERRITORIO

ÁREAS ESTRATÉGICAS DE CONSERVACIÓN ---→ Directrices de O.T

ESPACIOS NATURALES -----→ Normas Subsidiarias

ZONAS DE PROTECCIÓN NATURAL -----→ PGOM

Suelos de Especial Prot. de Esp. Naturales -----→ Ley 9/2002

PAISAJE = M.A + O.T

Galicia – Atlas de Paisaje

ÁREAS MORFOLÓGICAS – Catálogos de Paisaje

UNIDADES DE PAISAJE – Directrices de Paisaje

ÁREAS DE ESPECIAL INTERÉS – Planes de Acción



ACTUACIÓNS EN ESPAZOS PROTEXIDOS

AMPLIACIÓN DA REDE DE ENP

Parques Naturais:

Ampliación PN Xurés

Ancares

Pena Trevinca

Macizo Central

Monumentos Naturais:

Carballa da Rocha (Rairiz de Veiga) Dº 45/2007

Pena Corneira (Leiro-Carballeda de Avia-Aviión) Dº 264/2007

Paisaxes Protexidas: (en trámite)

Penedos de Pasarela e Traba (Laxe-Vimianzo)

Val do Navea (San Xoán de Río-Trives)

Canóns do Sil

ENIL: A Voutureira (San Cibrán das Viñas) orde 21/12/2007 / Puzo do Lago (Maside)

EPIN: Sobreiras do Faro (orde 18/2/2008)

ZEPA: Pena Trevinca (Dº 131/2008)

Reserva Biosfera EO (Unesco novembro 2007) / Reserva Bf Xurés-Gerés



ACTUACIÓNS EN ESPAZOS PROTEXIDOS

REDE NATURA 2000

Proceso:

Adaptación Lei 9/2001 á Lei 42/2007

Aprobación Plan Director da RN^a

Ampliación RN^a

Adaptación Lei 9/2001 á Lei 42/2007

Colaboración das institucións (Integración políticas sectoriais)

Integración da normativa comunitaria “D^a habitats e Aves”

Especial atención á Biodiversidade (Catálogo Hábitats en p^o de desaparición)

Creación Fondo para o P^o Natural

Plan Director RN^a (marco normativo e prevalente que garanta o desenvolvemento sostible)

Directrices de ORN e do Medio Físico

Cartografía habitats e zonificación

Normativa xeral e por compoñentes

Ampliación Rede Natura 2000

73 lugares a 100

Sup terrestre: 344.580 a 519.760 (+50%) (17.6% Galicia)

Sup total: 382.748 a 614.262 (+60%)



ACTUACIÓNS EN ESPAZOS PROTEXIDOS

RETOS E MEDIDAS

Reto: Procurar a complicitade e a colaboración da sociedade na protección do P^o Natural

Medidas en PN:

Mellora das axudas (diversificación)
Creación novas Xuntas Consultivas
Mellora na Planificación PORN e PRUX
Creación da Rede de PN – Consello Galego da Rede
Programa “Parques para Vivir”
Mellora nos servizos: Q Calidade, CETS
Desenvolvemento e Sostibilidade PDS

Medidas en Rede Natura

Programa Empregonatura
Axudas a concellos em Rede Natura
Aplicación Lei 45/2007 para o D^o Sostible no Medio Rural: PLans de Acción en zonas piloto
Discriminación positiva axudas



OUTRAS ACTUACIÓNS

Protección de hábitats de especies ameazadas:

Creación do Catálogo Galego de Especies Ameazadas (**Decreto 88/2007**)

Creación do Observatorio Galego de Biodiversidade (**Decreto 260/2007**)

Creación da figura de “Refuxios de vida silvestre” na **nova Lei de Conservación da Natureza**

Plans de recuperación de especies ameazadas (28 plans para 68 spp)

Regulación da Protección de Zonas Húmidas:

Decreto 127/2008 polo que se crea o Inventario de Humidais de Galicia e se establece o procedemento para a súa protección

Proposta de declaración de humidais protexidos

Recoñecemento xurídico da Paisaxe e da xeodiversidade, aplicación do Convenio Europeo da Paisaxe e integración da paisaxe no ordenamento territorial:

Lei 7/2008 do 7 de xullo de Protección da Paisaxe de Galicia

A LEI 7/2008 PARA A PROTECCIÓN DA PAISAXE

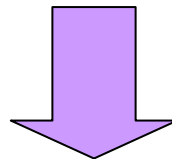




GALICIA, POLA Á SÚA SITUACIÓN XEOGRÁFICA E POLOS FACTORES XEOLÓXICOS, TECTÓNICOS, HIDROGRÁFICOS E CLIMATOLÓXICOS QUE NELA CONFLÚEN, POSÚE UNHA **DIVERSIDADE PAISAXÍSTICA SINGULAR E ÚNICA**

PORÉN O DESENVOLVEMENTO SOCIOECONÓMICO ESTÁ A PRODUCIR UNHA IMPORTANTE TRANSFORMACIÓN DO NOSO TERRITORIO

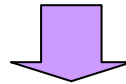
- Dinámica demográfica
- Cambios nos usos do solo
- Abandono áreas rurais
- Novas actividades económicas



DEGRADACIÓN DA PAISAXE

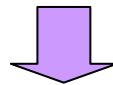


EN CONSECUENCIA, CONSCIENTES DA IMPORTANCIA PATRIMONIAL DAS PAISAXES



**LEI DE PROTECCIÓN DA PAISAXE DE GALICIA
Lei 7/2008**

OBXECTO



O recoñecemento, a protección, a xestión e a ordenación da paisaxe. Entendendo que a Paisaxe exerce unha función principal de interese xeral nos eidos ambientais, culturais, turísiticos, sociais e económicos, e que por iso temos a obriga de preservar todos os elementos que a configuran no marco do desenvolvemento sostible



LEI DE PROTECCIÓN DA PAISAXE

Esta Lei pretende servir de marco de referencia para todas as outras lexislacións sectoriais e os seus plans e programas que poidan influir dalgún xeito na modificación, alteración ou transformación das paisaxes, en especial cando afecten a determinados espazos de alto valor natural e paisaxístico, sen perxuízo do que dispoñan as normas en cada materia, xa sexa ambiental, urbanística, agrícola, forestal, gandeira, industrial, ou o resto da lexislación sectorial aplicable ao territorio

ESTRUCTURA:

Un preámbulo

Catro capítulos con 14 artigos

Dúas disposicións transitorias e dúas finais



PRINCIPIOS INSPIRADORES

Recoñecer xuridicamente as paisaxes, como elemento fundamental do entorno e do benestar humano, indicador da calidade de vida das persoas e da diversidade do patrimonio natural e cultural de Galicia, expresión da nosa identidade

Defender e preservar as nosas paisaxes, favorecendo unha relación harmónica e respetuosa entre o home e o seu entorno, promovendo un uso racional e ordenado do territorio, que teña en conta os valores ambientais e patrimoniais que configuran as nosas paisaxes

Definir e aplicar políticas destinadas á protección, xestión e ordenación das paisaxes, integrando estas políticas nas de protección de espazos naturais e de ordenación do territorio, e en aquelas outras políticas sectoriais como as culturais, medioambientais, agrarias, sociais ou económicas que poidan afectar dalgún xeito ás paisaxes

Fomentar a coordinación e a colaboración entre as distintas administracións públicas en materia de paisaxe

Establecer mecanismos de participación pública y privada na toma de decisións e na definición das políticas de paisaxe

Fomentar a sensibilización da sociedade civil no referente ao valor das nosas paisaxes, da súa importancia e funcións, e dos procesos de transformación que están a acontecer

Promover o estudo e a formación en materia de paisaxe, desenvolvendo actividades específicas sobre a importancia, protección, xestión e ordenación das paisaxes



LEI DE PROTECCIÓN DA PAISAXE

EXPOSICIÓN DE MOTIVOS

Relata a gran variedade de paisaxes en Galicia debido a diferentes factores xeolóxicos, hidrolóxicos, ambientais e socio-económicos.

Recolle a problemática da incesante degradación da paisaxe en Galicia

Resalta a importancia que presenta a paisaxe como recurso patrimonial e como elemento esencial para o benestar social

Contempla a ecoloxía da paisaxe como unha ferramenta para a ordenación do territorio con criterios de sustentabilidade

Considera a paisaxe segundo o Convenio Europeo da Paisaxe, aprobado en Florencia o 20 de outubro do 2000 a proposta do Consello de Europa

Recoñece como función da presente Lei o de servir de base legislativa para preservar a paisaxe galega.



LEI DE PROTECCIÓN DA PAISAXE

CAPITULO I. Disposicións Xerais

Con catro artigos recolle:

Obxecto da Lei = O recoñecemento xurídico, a protección, a xestión e a ordenación da paisaxe.

Principios Inspiradores = 7 principios baseados nos contidos do Convenio Europeo da Paisaxe, aprobado en Florencia o 20 de outubro do 2000 a proposta do Consello de Europa

Definición = Paisaxe, Política de Paisaxe e Obxectivos de calidade paisaxística

Ámbito de aplicación = Todo territorio de Galicia



LEI DE PROTECCIÓN DA PAISAXE

CAPITULO II. Políticas de paisaxe

Con tres artigos recolle:

Políticas en materia de paisaxe = Onde os poderes públicos velarán pola protección, xestión e ordenación da paisaxe, e integrarán a paisaxe en todas as súas políticas. A xunta de Galicia promoverá a cooperación transfronteriza e con outras comunidades autónomas para elaborar políticas e programas en materia de paisaxe.

Fins da acción pública en materia de paisaxe = Protección, xestión e ordenación da paisaxe.

Cooperación en materia de paisaxe = O Goberno de Galicia velará para que se desenvolvan políticas comúns debidamente coordinadas e programadas en especial coas administracións locais



LEI DE PROTECCIÓN DA PAISAXE

CAPITULO III. Instrumentos para a protección, xestión e ordenación da paisaxe

Con cinco artigos recolle:

Instrumentos = Catálogos de Paisaxe, Directrices de Paisaxe, Estudos de Impacto e Integración Paisaxística e Plans de Acción da Paisaxe en áreas Protexidas

Catálogos da Paisaxe = Documentos de referencia baseados nas grandes áreas xeográficas, morfolóxicas, urbanas e litorais. Incluirán:

- a) Un inventario dos valores paisaxísticos presentes en cada área paisaxística.
- b) Unha diagnose do estado da paisaxe en cada área paisaxística.
- c) Unha análise das forzas e presións que inciden sobre os elementos da paisaxe e a súa evolución futura prevista.
- d) A delimitación das unidades de paisaxe.
- e) A identificación de áreas de especial interese paisaxístico.



Directrices de Paisaxe = Determinarán para cada unidade de paisaxe os obxectivos de calidade paisaxística que se pretende alcanzar.

Terán carácter vinculante para os instrumentos de planificación sectorial e urbanística. Integraranse na Avaliación Ambiental Estratéxica de plans e programas.

Estas Directrices incluirán:

- a) A definición dos obxectivos de calidade paisaxística para cada unidade de paisaxe
- b) Unha proposta de medidas e accións específicas para alcanzar os obxectivos de calidade
- c) Unha descrición dos indicadores de calidade paisaxística para o control e seguemento do estado e evolución das unidades de paisaxe
- d) Unha serie de normas e recomendacións para a definición dos plans urbanísticos e sectoriais e das estratexias rexionais ou locais encamiñadas a acadar o desenvolvemento sostible do territorio, a fin de integrar neles os obxectivos de calidade paisaxística

Á súa tramitación requerirá informe preceptivo dos concellos afectados e das consellerías en materia de ordenación do territorio e cultura

A súa aprobación compete ao Consello da Xunta de Galicia



LEI DE PROTECCIÓN DA PAISAXE

Estudios de Impacto e Integración Ambiental = Os proxectos que deban someterse ao procedemento de D.I.A. incorporarán no estudo de impacto ambiental un Estudo de Impacto e Integración Paisaxística que será informado pola Administración Ambiental competente. Este estudo avaliará os efectos e impactos que o proxecto produce sobre a paisaxe e as medidas de integración paisaxísticas necesarias.

Estes Estudos deberán conter:

- a) Unha diagnose do estado actual da paisaxe: principais compoñentes, valores paisaxísticos, visibilidade e fragilidade da paisaxe.
- b) As características principais do proxecto.
- c) O impacto previsto do proxecto sobre os elementos que configuran a paisaxe
- d) A xustificación de como se incorporaron ao proxecto os obxectivos de calidade paisaxística así como as determinacións das Directrices de Paisaxe establecidas para a unidade de paisaxe na que se pretende executar a actuación.
- e) Os criterios e medidas a adoptar para acadar a integración paisaxística do proxecto



LEI DE PROTECCIÓN DA PAISAXE

Plans de Acción da paisaxe en áreas protexidas = Elaboraranse para a protección, xestión e ordenación da paisaxe naqueles territorios declarados como espazos protexidos segundo o disposto na Lei 9/2001 de Conservación da Natureza.

Estes Plans axustaranse ás determinacións das Directrices de Paisaxe e incluírán unha proposta de medidas para o mantemento, mellora, recuperación ou rexeneración das paisaxes.

A Consellería de Medio Ambiente e D.S. promoverá que as “Áreas de Especial Interese Paisaxístico” se incorporen á Rede de Espazos Protexidos de Galicia segundo a Lei 9/2001 de Conservación da Natureza.

En áreas transfronterizas ou interautonómicas a administración ambiental promoverá a elaboración dun Plan de Acción conxunto en materia paisaxe.



LEI DE PROTECCIÓN DA PAISAXE

CAPITULO IV. Instrumentos de organización, sensibilización e concertación das políticas de paisaxe

Con 2 artigos recolle:

O **OBSERVATORIO GALEGO DA PAISAXE** = Créase como entidade de apoio e asesoramento en materia de paisaxe e de colaboración e coordinación com outras administracións e sectores da sociedade

As funcións do Observatorio da Paisaxe son:

- a) Delimitar as grandes Áreas Paisaxísticas sobre as que se desenvolverán os Catálogos de Paisaxe
- b) Elaborar os Catálogos de Paisaxe consonte ao establecido na presente Lei
- c) Formar, sensibilizar e concienciar á sociedade galega na necesidade de protexer e xestionar debidamente as nosas paisaxes
- d) Avaliar o estado de conservación das paisaxes galegas e analizar as súas transformacións e previsible evolución
- e) Realizar estudos e propostas en materia de paisaxe.
- f) Promover a colaboración e a cooperación en materia de paisaxe, sinaladamente mediante asistencia científica e técnica mutua, e intercambios de experiencias con fines de formación e información
- g) Servir como órgano asesor ás entidades locais a fin de implementar as políticas de paisaxe na planificación urbanística e territorial.
- h) Facer o seguemento de iniciativas de ambito estatal, europeo e internacional en materia de paisaxe.
- i) Participar nas redes de observatorios de paisaxe e entidades semellantes, tanto no resto do Estado, como europeos e internacionais, así como ol seguemento de iniciativas de investigación e difusión de coñecementos que se adopten a escala estatal, europea e internacional.
- j) Fomentar o intercambio de información e experiencias así como a asistencia científica e técnica mutua en materia de paisaxes transfronteirizas.
- k) Elaborar un informe cada catro anos ao Parlamento de Galicia sobre o estado da Paisaxe en Galicia



LEI DE PROTECCIÓN DA PAISAXE

Formación, sensibiización, educación e concertación

A Xunta de Galicia promoverá accións de formación, sensibilización e educación dirixidas á sociedade galega en xeral sobre a importancia da paisaxe e os elementos que a configuran, incorporando a materia de paisaxe nos ciclos educativos

A Xunta de Galicia impulsará os Pactos pola Paisaxe como instrumentos de concertación e colaboración con outras administracións e axentes socioeconómicos, sinaladamente coas entidades locais, establecendo liñas e actuacións concretas para acadar os obxectivos de calidade paisaxística









Serra da Enciña da Lastra





Lagoa de Cospeito





Lagoa de Traba





Complexo dunar de Corrubedo e lagoas de Carregal e Vixán



ACCIÓNS EN MARCHA EN MATERIA DE PAISAXE

Decreto de constitución do Observatorio Galego da Paisaxe

Elaboración da guía metodolóxica para os estudos de impacto e integración paisaxística a incorporar nos plans, programas e proxectos.

Estudo do índice de conectividade ecolóxica de Galicia (técnicas de ecoloxía da paisaxe)

Elaboración do Atlas das Paisaxes de Galicia - USC

Elaboración do Dicionario Galego da Paisaxe - RAG

Elaboración de material educativo e expositivo sobre interpretación das paisaxes de Galicia

AEF. Mosaicos forestales



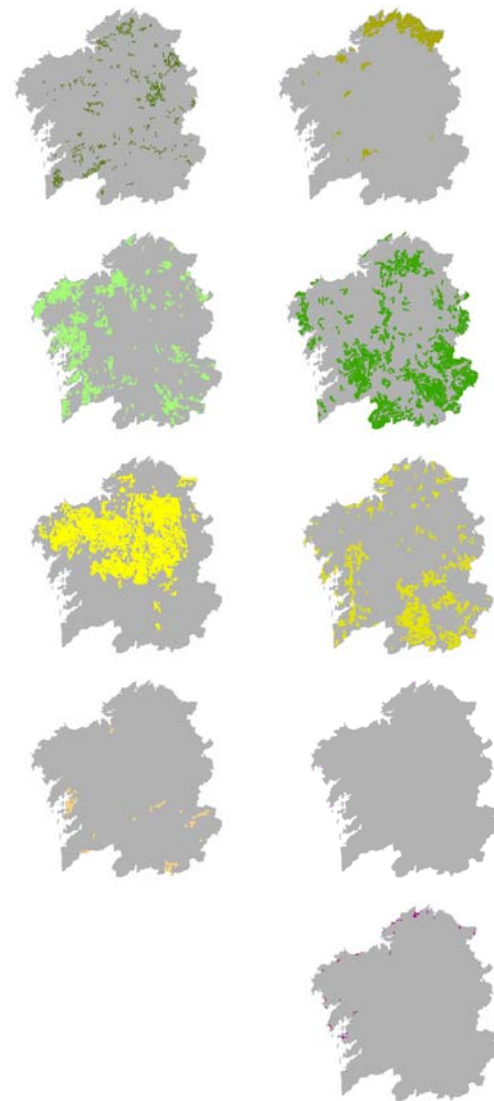
AEF. Mosaicos agrícolas



AEF. Mosaicos agroforestales

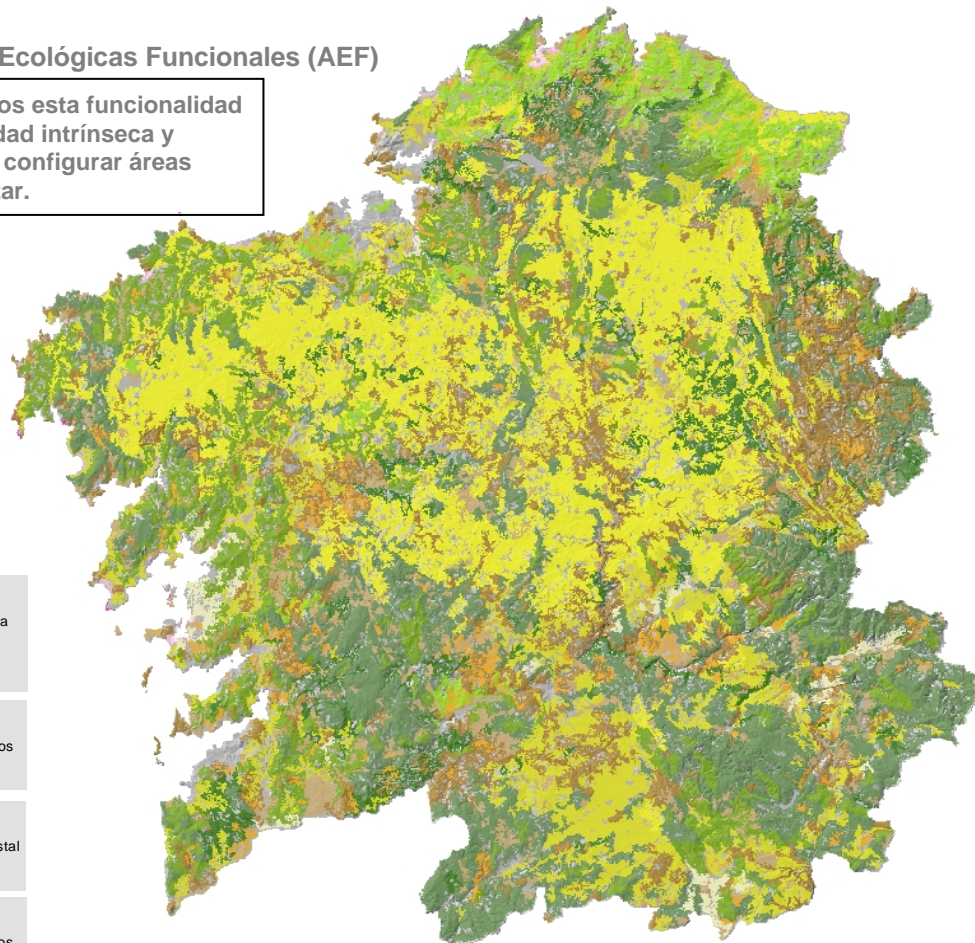


Áreas ecológicas funcionales simples (AEF)

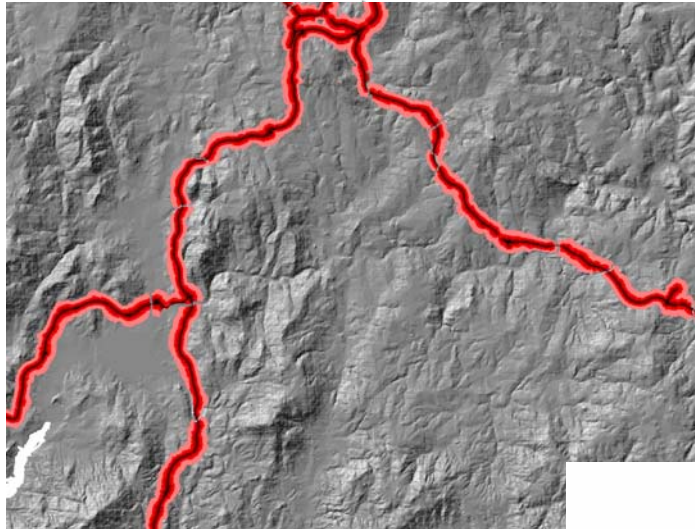


Mapa de Áreas Ecológicas Funcionales (AEF)

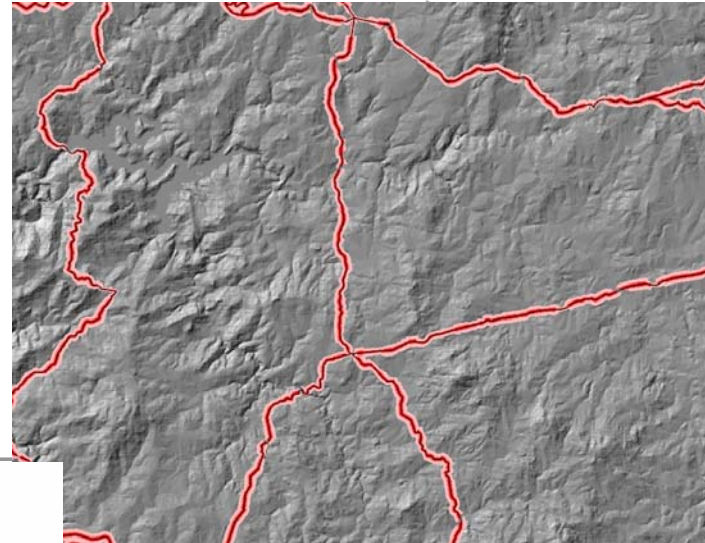
AEF. Entendemos esta funcionalidad como la capacidad intrínseca y contextual para configurar áreas núcleo a conectar.



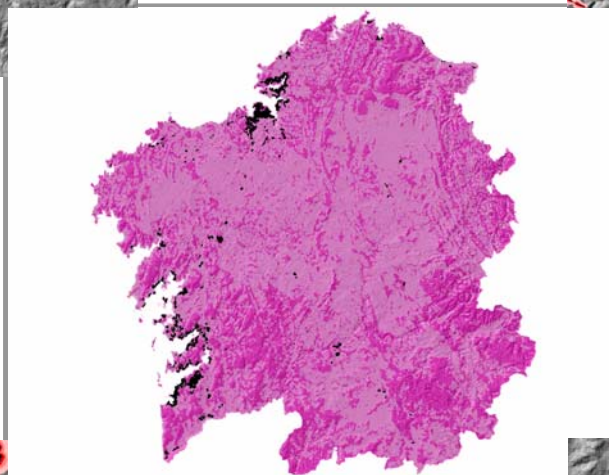
- AEF caducifolias
- AEF eucalipto_mimosa
- AEF piñeiro
- AEF mato
- AEF prados_cultivos
- AEF cultivos_forraxeiros
- AEF viñedo
- AEF mosaico_agricola
- AEF mosaico_agroforestal
- AEF mosaico_forestal
- AEF praias_marismas
- AEF rochedos_costeiros



Afección das vías principais

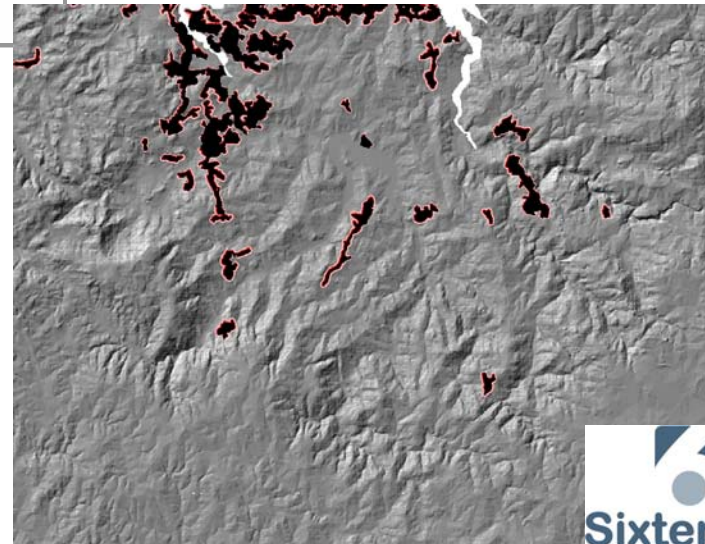
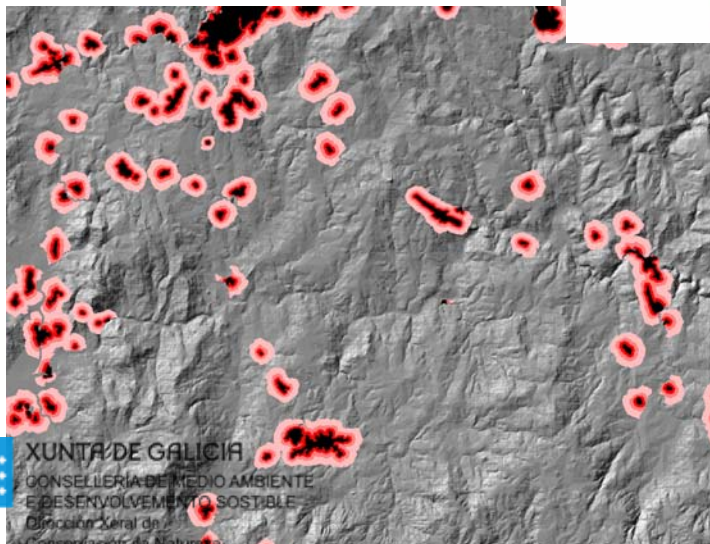


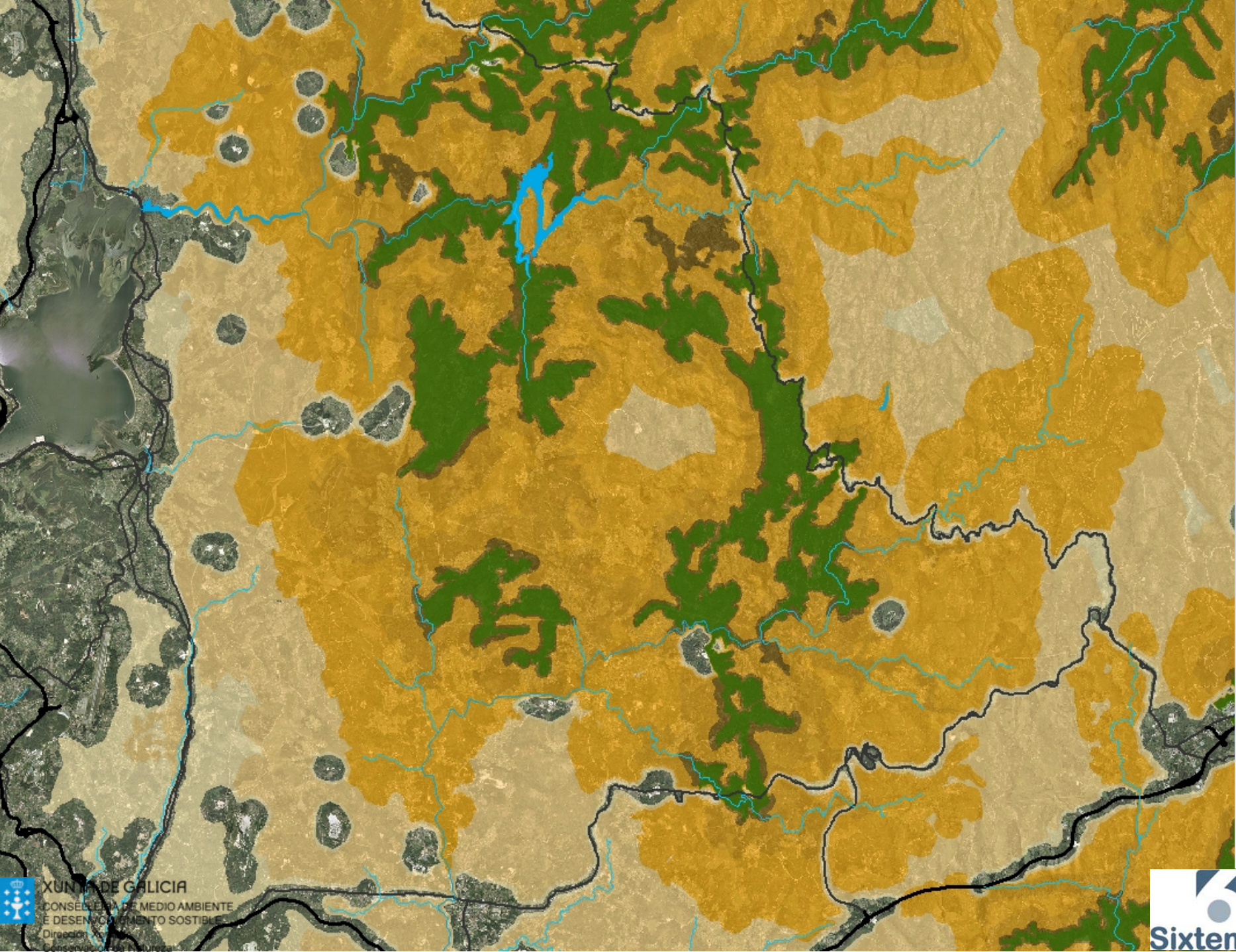
Afección das vías secundarias

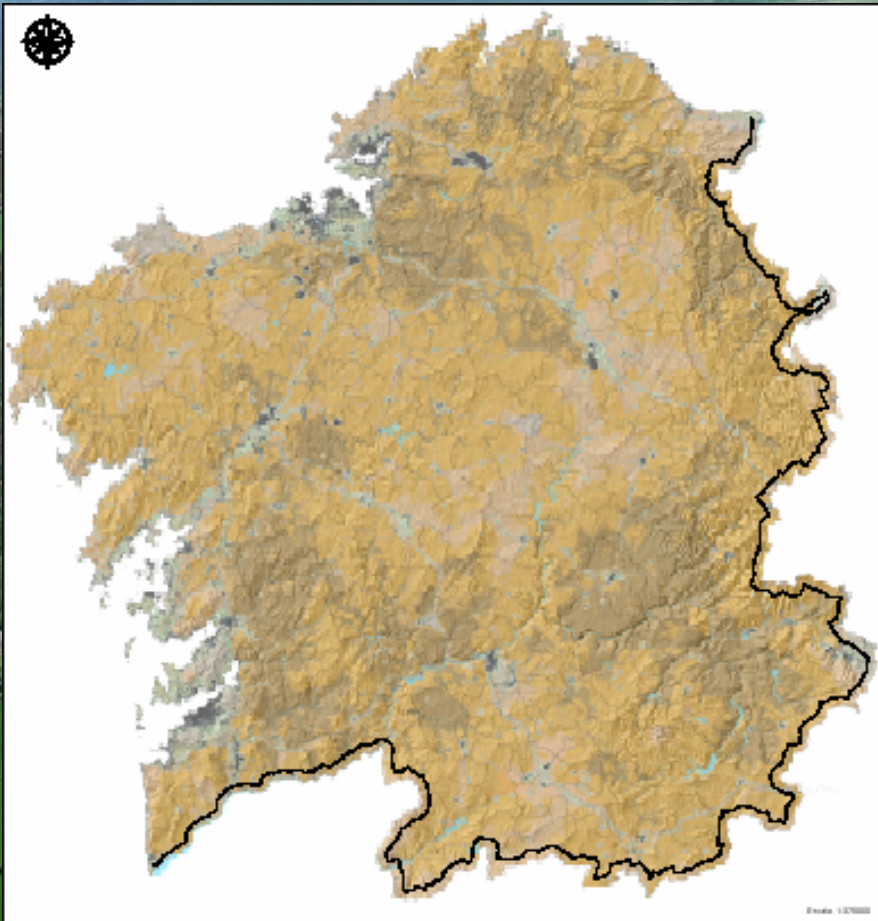
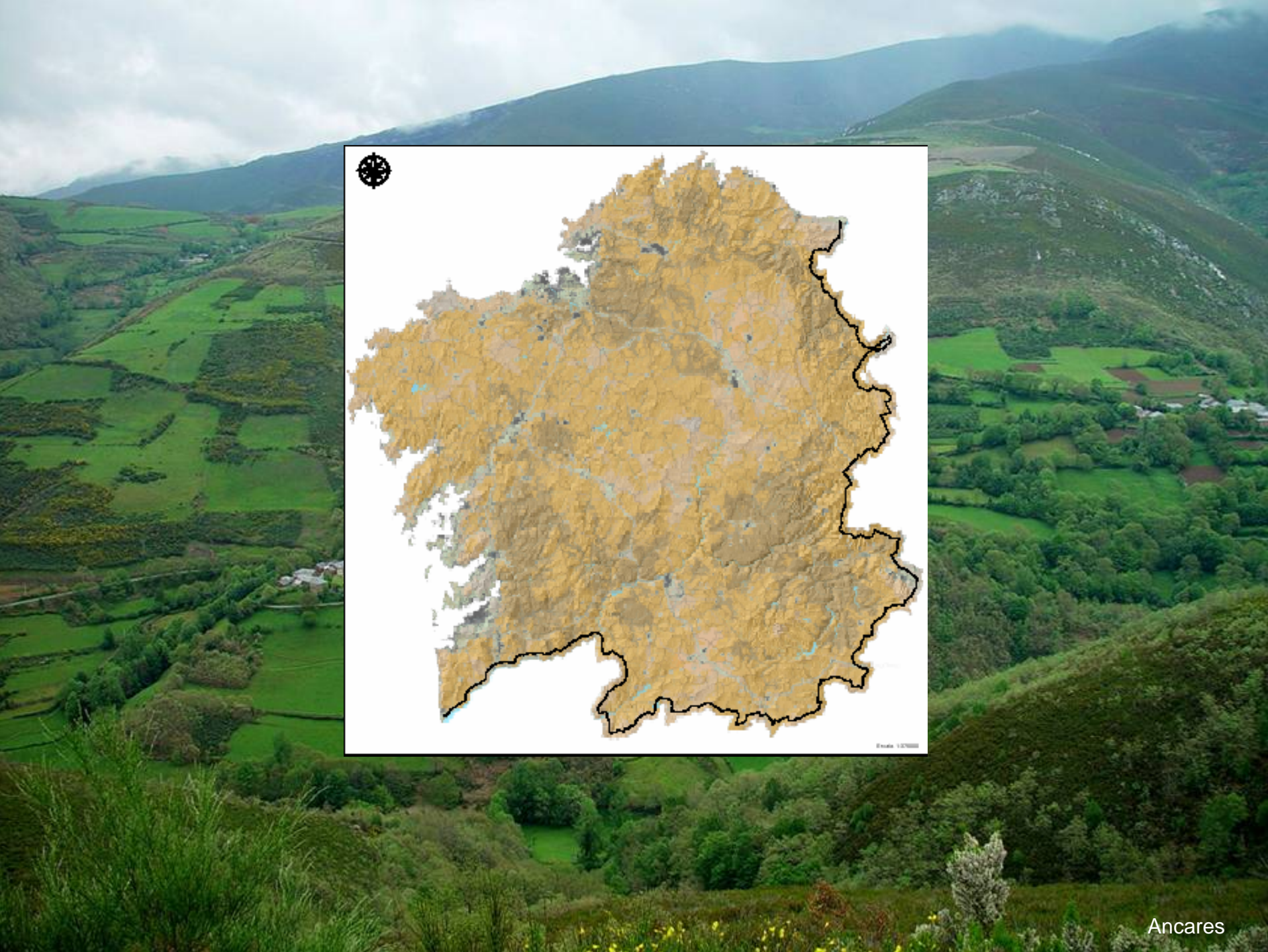


Afección de áreas urbanas densas

Afección das áreas urbanas de baixa densidad







MUCHAS GRACIAS

