



SD-FER. La Movilidad 2.0 en la empresa. Organizada por Grupo Ferrovial.

LA MOVILIDAD 2.0 EN LA EMPRESA

Miquel Nadal
Fundación RACC

9º Congreso Nacional de Medio Ambiente (Conama)

La movilidad 2.0 en la empresa

Miquel Nadal

2 de diciembre de 2008



Índice

1. ¿Qué es la movilidad sostenible?
2. Seguridad Vial
3. Medio Ambiente
4. Movilidad Eficiente



Club de España

El RACC, con 100 años de historia, hoy es **el mayor automóvil club de España** con más de 1.100.000 de socios. El RACC, a través de su grupo de empresas presta servicios y productos de asistencia, seguros, viajes, gestión y formación a sus socios en toda España.



- El RACC desarrolla su actividad en tres ámbitos:

Actividad empresarial



- Servicio a las personas
- RACC Grupo de empresas

Actividad social



- Movilidad y seguridad vial



- Promoción del deporte del motor



El RACC, 1.100.000 socios

- 1.100.000 socios
- 229 puntos de atención
- 2.130 trabajadores
- 4.018.813 llamadas anuales de sus plataformas telefónicas
11.010 llamadas diarias
- 1.141.920 servicios de asistencia anuales
3.128 servicios diarios
- 3.241.776 vehículos cubiertos por asistencia RACC
- 88% reparaciones al instante con vehículos taller
- 882.181 pólizas de seguros
- 327.645 pax de la Agencia de Viajes del RACC



Club de España

Como entidad con vocación de servicio a la sociedad, a través de la Fundación RACC trabaja para mejorar la seguridad vial promoviendo una movilidad respetuosa con el medioambiente y protegiendo los intereses de los ciudadanos.

En el deporte del motor, además de la promoción de jóvenes pilotos, el RACC trae a España el Gran Premio de F1, el Gran Premio de Motociclismo y el Campeonato del Mundo de Rallys

1. ¿QUÉ ES LA MOVILIDAD SOSTENIBLE?



1. ¿QUÉ ES LA MOVILIDAD SOSTENIBLE?

El concepto de movilidad sostenible se ha desarrollado a partir de la constatación de que los patrones actuales de movilidad presentan externalidades negativas importantes en forma de:

- ✓ Accidentes de tráfico
- ✓ Congestión
- ✓ Contaminación
- ✓ Problemas de accesibilidad social

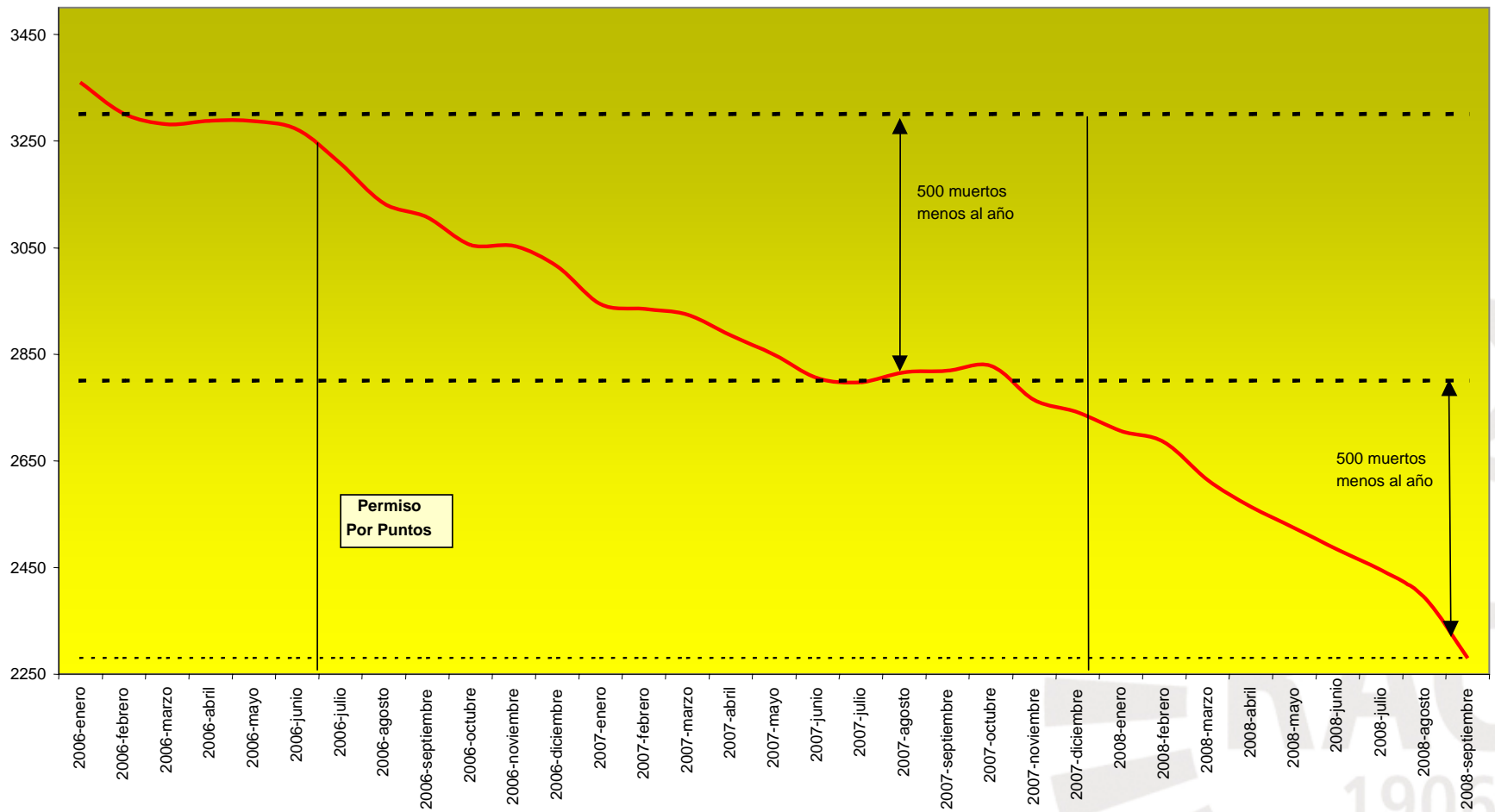
A partir de aquí, el concepto de movilidad sostenible se refiere al estadio en que aquella sea segura, respetuosa con el medio ambiente, fluida, económicamente eficiente y no genere desigualdades sociales por causa de la posibilidad de acceso a los distintos medios de transporte.

2. SEGURIDAD VIAL



2. SEGURIDAD VIAL

Muertos en accidentes en carreteras españolas, enero 2006-septiembre 2008



2. SEGURIDAD VIAL

Comparación internacional

Tasa de riesgo en Europa (muertos por 100.000 habitantes)				
	2005	2006	2007	Diferencia absoluta 2007/2006
Polonia	14,3	13,7	14,6	0,9
Eslovenia	12,9	13,1	14,6	1,5
Grecia	15	14,9	13	-1,9
Hungría	12,7	12,9	12,2	-0,7
República Checa	12,6	10,4	11,9	1,5
Bélgica	10,4	10,2	9,3	-0,9
Austria	8,1	8,8	8,4	-0,4
España*	10,2	9,3	8,1	-1,2
Luxemburgo*	9,9	5,6	7,5	1,9
Dinamarca	6,1	5,6	7,5	1,9
Finlandia	7,2	6,4	7,4	1,0
Francia	8,8	7,7	7,3	-0,4
Alemania	6,5	6,2	6	-0,2
Suecia	4,9	4,9	5,2	0,3
Suiza	5,5	5	5,1	0,1
Gran Bretaña	5,5	5,3	5	-0,3
Noruega	4,9	5,2	5	-0,2
Holanda	5,4	5	sd	

* Los datos de España de 2007 son una estimación que incluye muertos en carretera y zona urbana a 30 días.

Fuente: IRTAD y Eurostat.

2. SEGURIDAD VIAL

Tasas de riesgo por CC AA (muertos por 100.000 habitantes)

	2007
La Rioja	12,3
Castilla y León	12,2
Castilla-La Mancha	12,1
Aragón	10,6
Galicia	9,3
Extremadura	8,6
Baleares	7,6
Media	7,2
Murcia	6,7
Navarra	6,2
Andalucía	5,9
Cantabria	5,6
Comunidad Valenciana	5,3
Asturias	4,7
Canarias	4,7
Cataluña	4,6
País Vasco	3,3
Madrid	2,6
Total	6,1

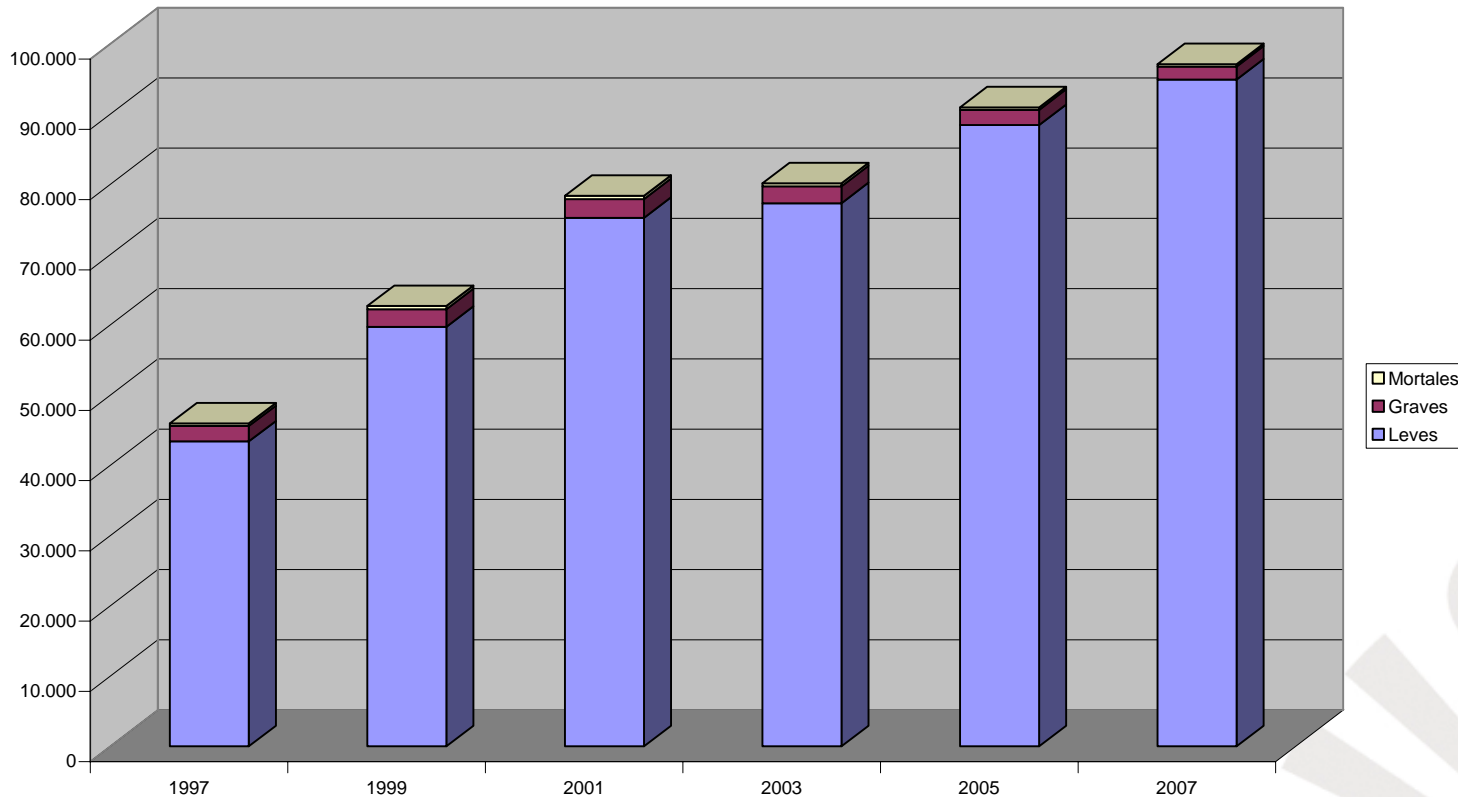
Fuentes: DGT e INE.

Nota: sólo incluye muertos en carretera a 24 horas



2. SEGURIDAD VIAL

Evolución de los accidentes *in itinere* en España, 1997-2007



	Leves	Graves	Mortales	Total <i>in itinere</i>	Total accidentes con baja	Itinere/Total accidentes
1997	43.376	2.181	384	45.941	720.303	6,4%
1999	59.690	2.500	462	62.652	931.813	6,7%
2001	75.203	2.676	457	78.336	1.024.936	7,6%
2003	77.288	2.403	432	80.123	954.847	8,4%
2005	88.392	2.180	351	90.923	981.795	9,3%
2007	94.885	1.860	470	97.086	1.022.067	9,5%

Fuente: Ministerio de Trabajo e Inmigración.

2. SEGURIDAD VIAL

Características de los accidentes *in itinere* en España, 2007

1167 accidentes mortales de trabajo



470 accidentes de tráfico

Por tipo de transporte		
31 %	(146)	Transporte profesional
69 %	(324)	Transporte normal
Por tipo de accidente		
35 %	(166)	Durante la jornada laboral
65 %	(304)	Al ir o volver del trabajo



2. SEGURIDAD VIAL

¿Qué hacer?

¿Qué hacer?

- 1 **Más información**
- 2 **Más formación**
Incluir la seguridad vial en los planes de prevención de riesgos laborales
- 3 **Desarrollo de planes de seg.vial**

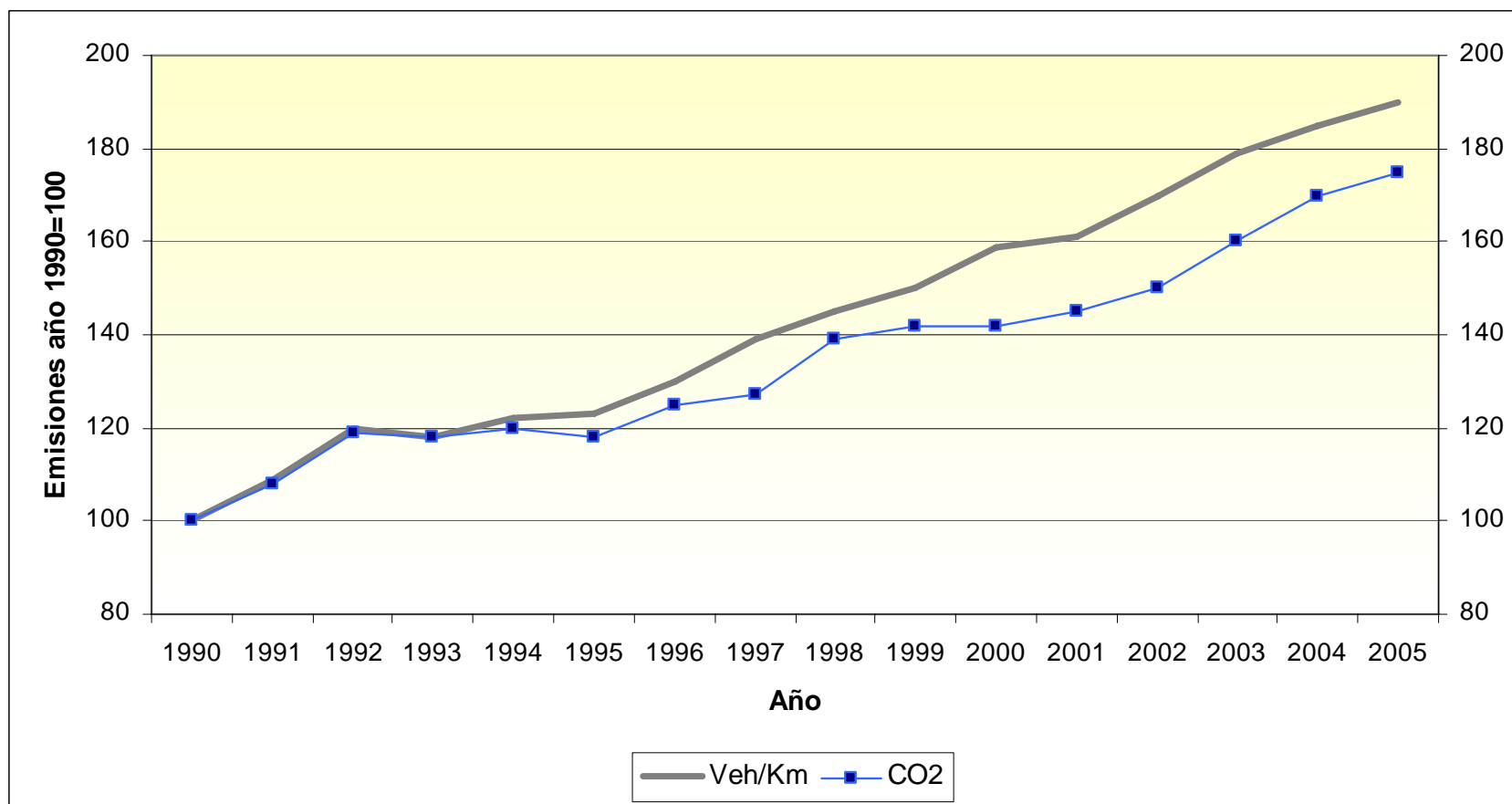
3. MEDIO AMBIENTE



3. MEDIO AMBIENTE

El impacto del automóvil sobre el cambio climático y la contaminación local

Contribución al cambio climático



3. MEDIO AMBIENTE

El impacto del automóvil sobre el cambio climático y la contaminación local

Emisiones totales de CO2 equivalente 2005	
Energía	27%
Industria	16%
Transporte	
Aéreo	1,6%
Carretera	21,7%
Marítimo	0,6%
Agricultura	11%
Otros	9%

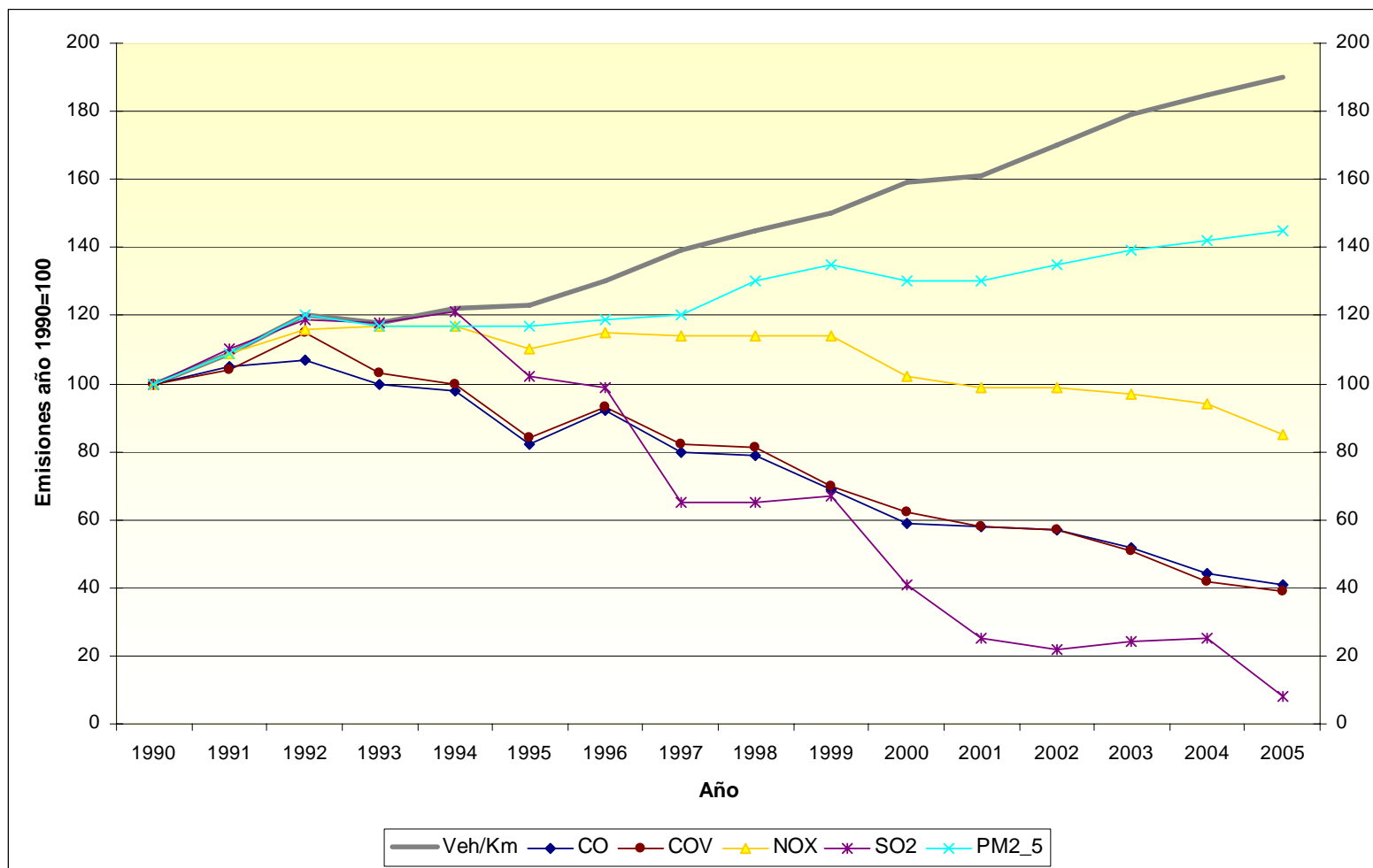


Emisiones de CO2 equivalente del transporte por carretera 2005 (en % del total)	
Turismos	11,4%
Motocicletas	0,2%
Vehículos carga ligera	2,8%
Vehículos carga pesada	7,3%
Total	21,7%

3. MEDIO AMBIENTE

El impacto del automóvil sobre el cambio climático y la contaminación local

Contribución a la contaminación atmosférica



3. MEDIO AMBIENTE

El impacto del automóvil sobre el cambio climático y la contaminación local

Emisiones totales de NOX 2005	
Energía	26%
Industria	19%
Transporte por carretera	33%
Otros medios de transporte	18%
Agricultura	1%
Resto	4%

Emisiones de NOX del transporte por carretera 2005 (% respecto las emisiones producidas por todos los sectores)	
Turismos	16,8%
Vehículos carga pesado y autobuses	11,9%
Otros	4,3%
Total	33%



3. MEDIO AMBIENTE

El impacto del automóvil sobre el cambio climático y la contaminación local

Emisiones totales de PM10 2005	
Energía	28%
Industria	12%
Transporte por carretera	22%
Otros medios de transporte	26%
Agricultura	9%
Resto	3%



Emisiones de PM10 del transporte por carretera 2005 (% respecto las emisiones producidas por todos los sectores)	
Turismos	7,3%
Vehículos carga pesado y autobuses	4,7%
Otros	9,5%
Total	21,5%

3. MEDIO AMBIENTE

¿Qué hacer?

¿Qué hacer?

- 1 **Comprar + verde**
- 2 **Conducir + verde**
- 3 **Movilidad + eficiente**
(Reducción congestión)



Conducción eficiente

Los beneficios de la conducción eficiente son:

- ✓ Un ahorro medio del 20% de combustible, sin disminuir la velocidad media
- ✓ Menos emisiones de gases contaminantes: -50% de CO₂, -78% de monóxido de carbono, -50% de óxido de nitrógeno y menos contaminación acústica.
- ✓ Disminución del riesgo de accidentes de entre el 10 y el 25%
- ✓ Reducción en el gasto de mantenimiento del vehículo: frenos, embrague, caja de cambios y motor
- ✓ Aumento de la comodidad para el conductor, menos estrés.



4. MOVILIDAD EFICIENTE



4. MOVILIDAD EFICIENTE

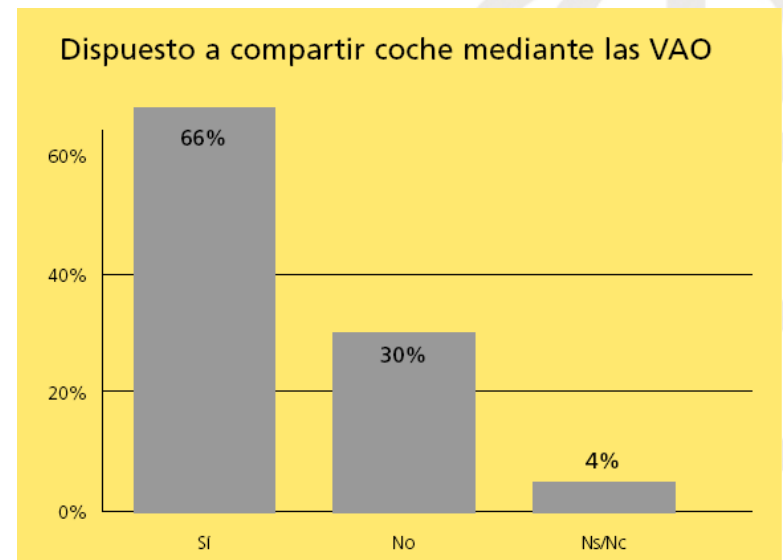
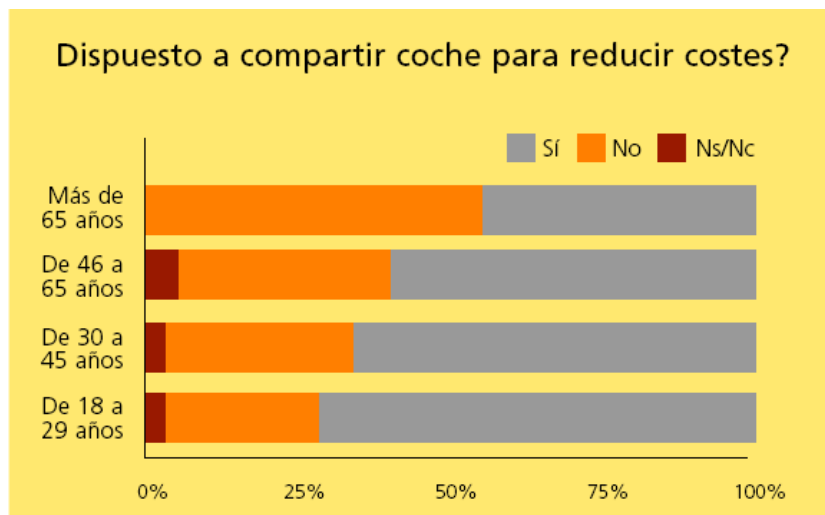
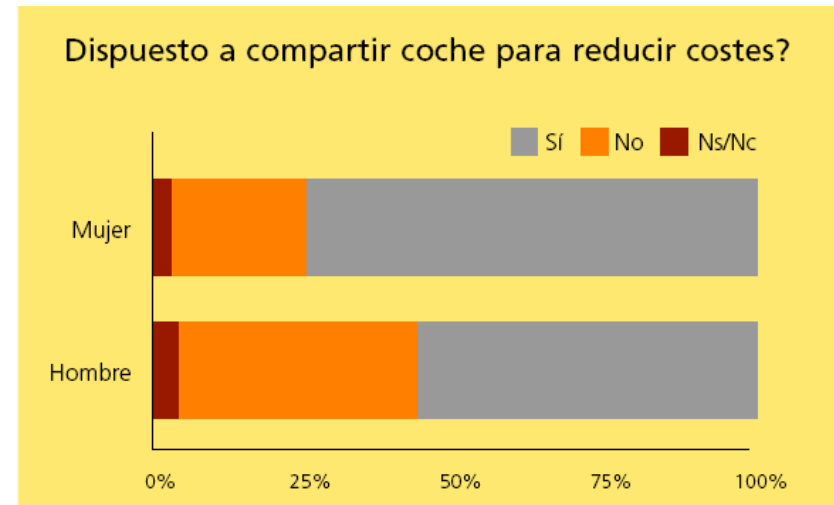
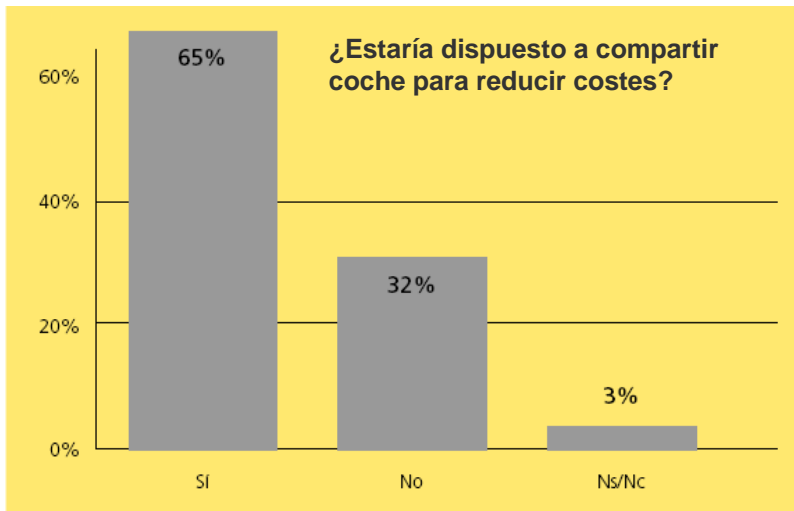
¿Qué hacer?

¿Qué hacer?

- 1 Incremento de la ocupación del vehículo**
- 2 Mejora de la competitividad del transporte público**
- 3 Elaboración de planes de movilidad**
 - Optimización espacio-tiempo (videoconferencia, gestión aparcamiento, car pooling)
 - Flexibilidad laboral, modificación demanda/horarios

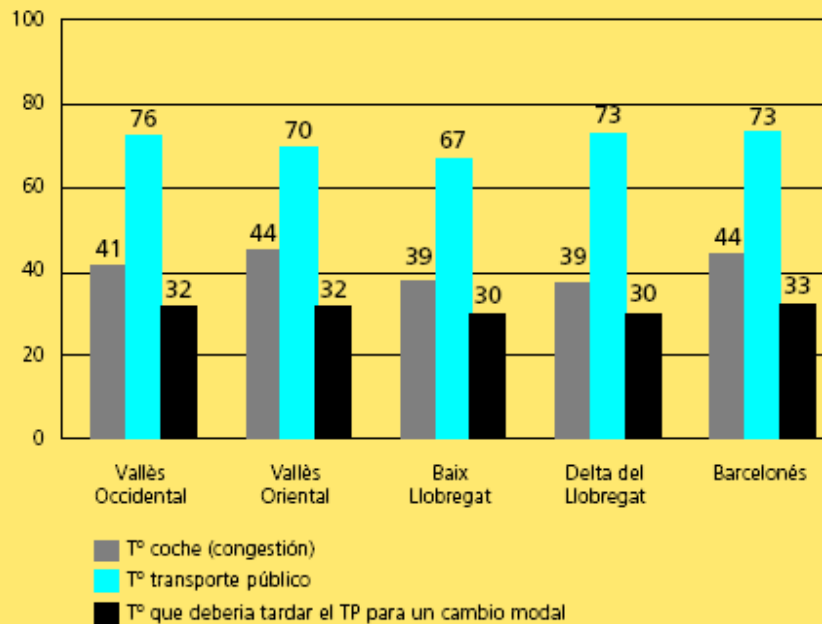
4. MOVILIDAD EFICIENTE

Disposición a compartir coche



4. MOVILIDAD EFICIENTE

Ilustración 41. Tiempo de desplazamiento invertido en minutos (encuesta usuarios)



Muchas gracias

